

L'ÉCORESPONSABILITÉ DES ÉVÉNEMENTS

présentée par Pauline Gauthier
de l'association Elémen'terre



FCC
30 - 31 octobre 2024

01 ÉLÉMENT'TERRE

Création 2008

✿ Mutualisation de
vaisselle
Eco-régie



✿ Accompagnement /
Dispositifs collectifs



✿ Formations



+ d'infos

www.elemen-terre.org

SOMMAIRE

01 Les enjeux
environnementaux

02 Les impacts du
secteur culturel et
des événements

03 L'écoresponsabilité

04 Focus sur la mobilité,
l'alimentation et les déchets

05 Les 9 enjeux de la démarche
écoresponsables

06 Conclusion
Ressources



01

LES ENJEUX ENVIRONNEMENTAUX

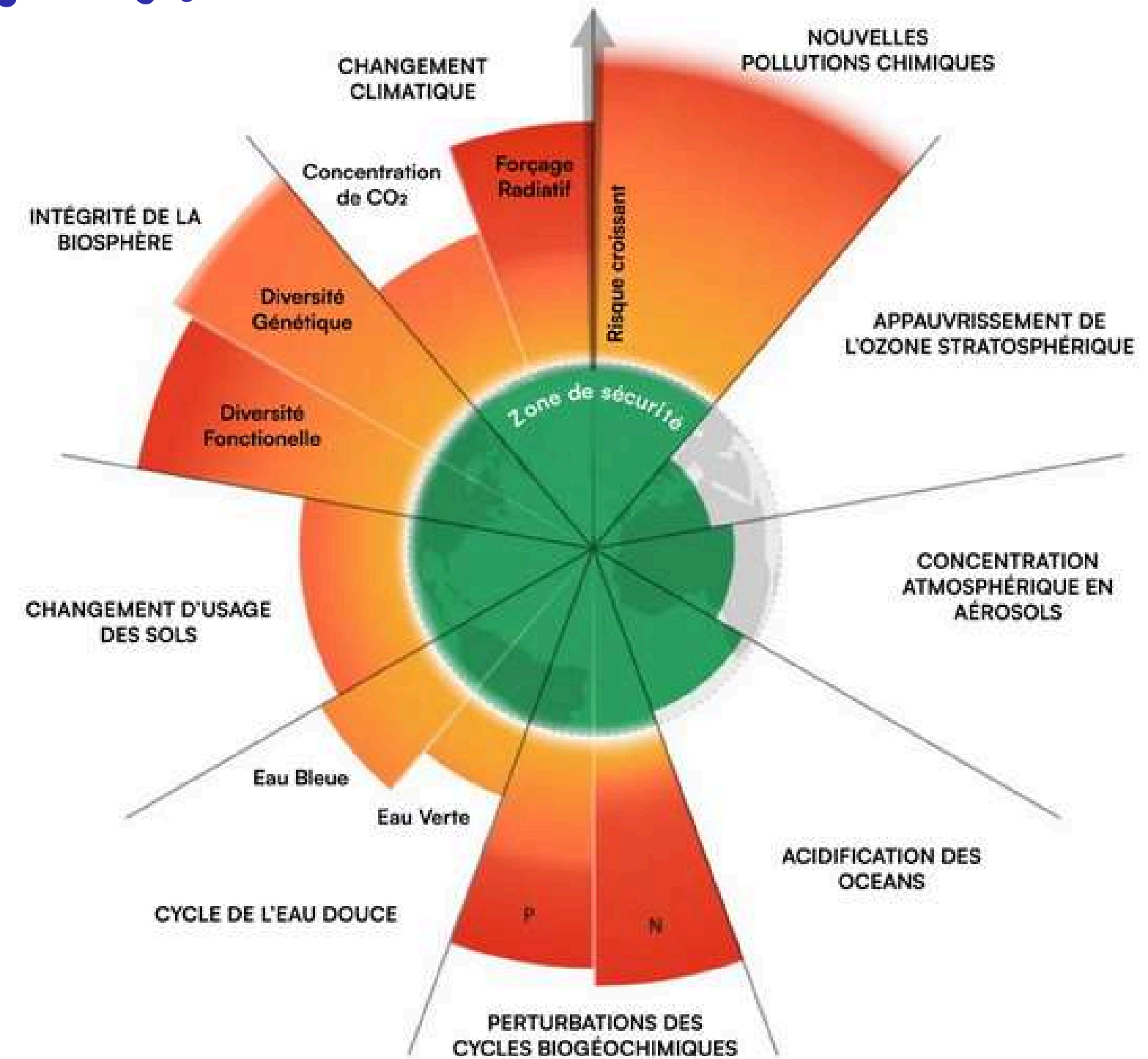
Questionnement :
Lesquels avez-vous en tête ?



LES ENJEUX ENVIRONNEMENTAUX

- **Frontières planétaires** : seuils au delà desquels les perturbation de 9 processus terrestres permettant l'habitabilité de la Terre sont imprévisibles
- **6 sur 9 sont franchies en 2023**, ce qui nous expose à des mutations irréversibles des écosystèmes

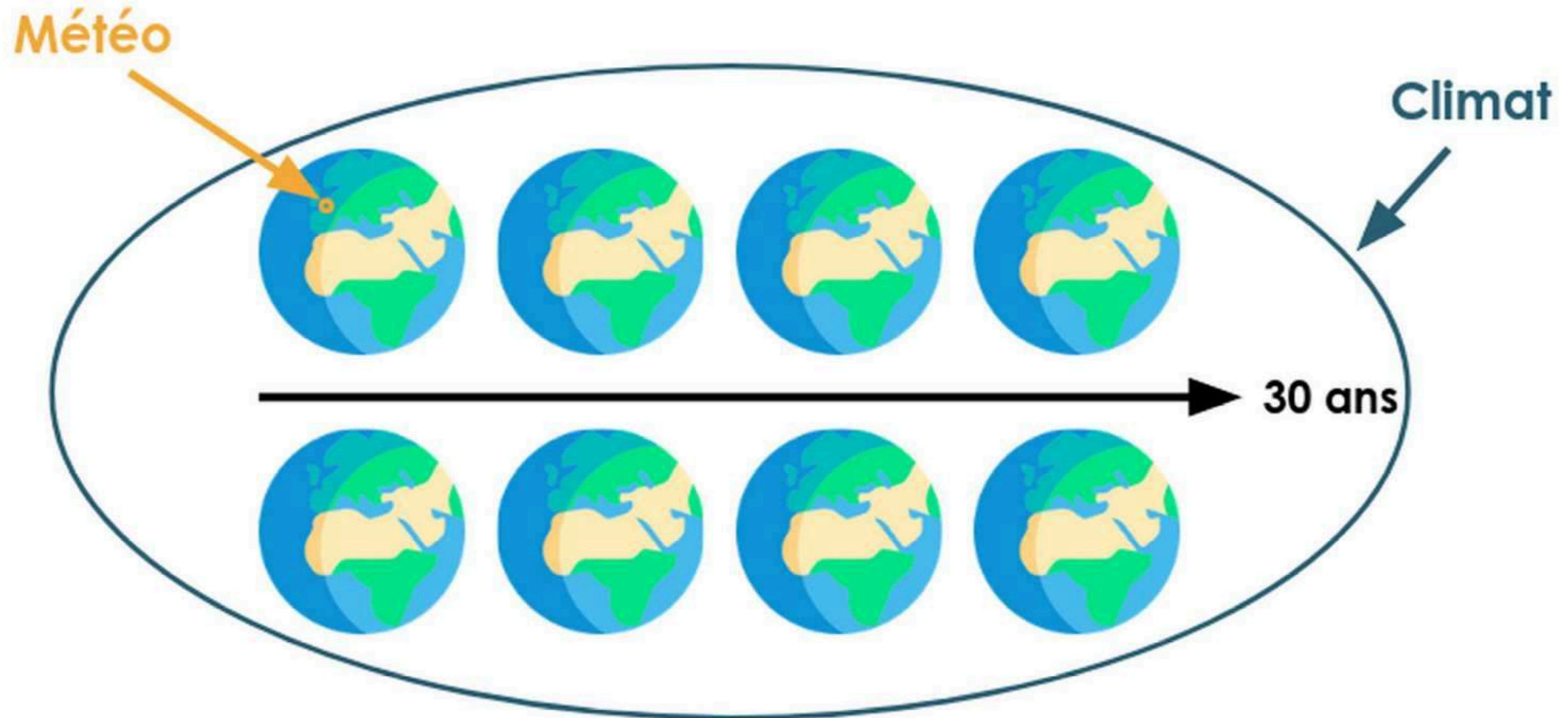
=> Concept qui permet une **approche globale** des problématiques environnementales



LE CLIMAT



Ne pas confondre "Climat" et "Météo"
On ne s'intéresse pas aux mêmes échelles spatio-temporelles



LE CLIMAT



Valérie Masson-Delmotte

- Paléoclimatologue française
- Coprésidente du groupe n°1 du GIEC (2015-2023)
- Très pédagogue !

EFFET DE SERRE



LE CLIMAT

- **Quizz** : A votre avis, quelle serait la température moyenne à la surface de la Terre en absence d'effet de serre ?

- a. 8°C
- b. 0°C
- c. -8°C
- d. -18°C

LE CLIMAT

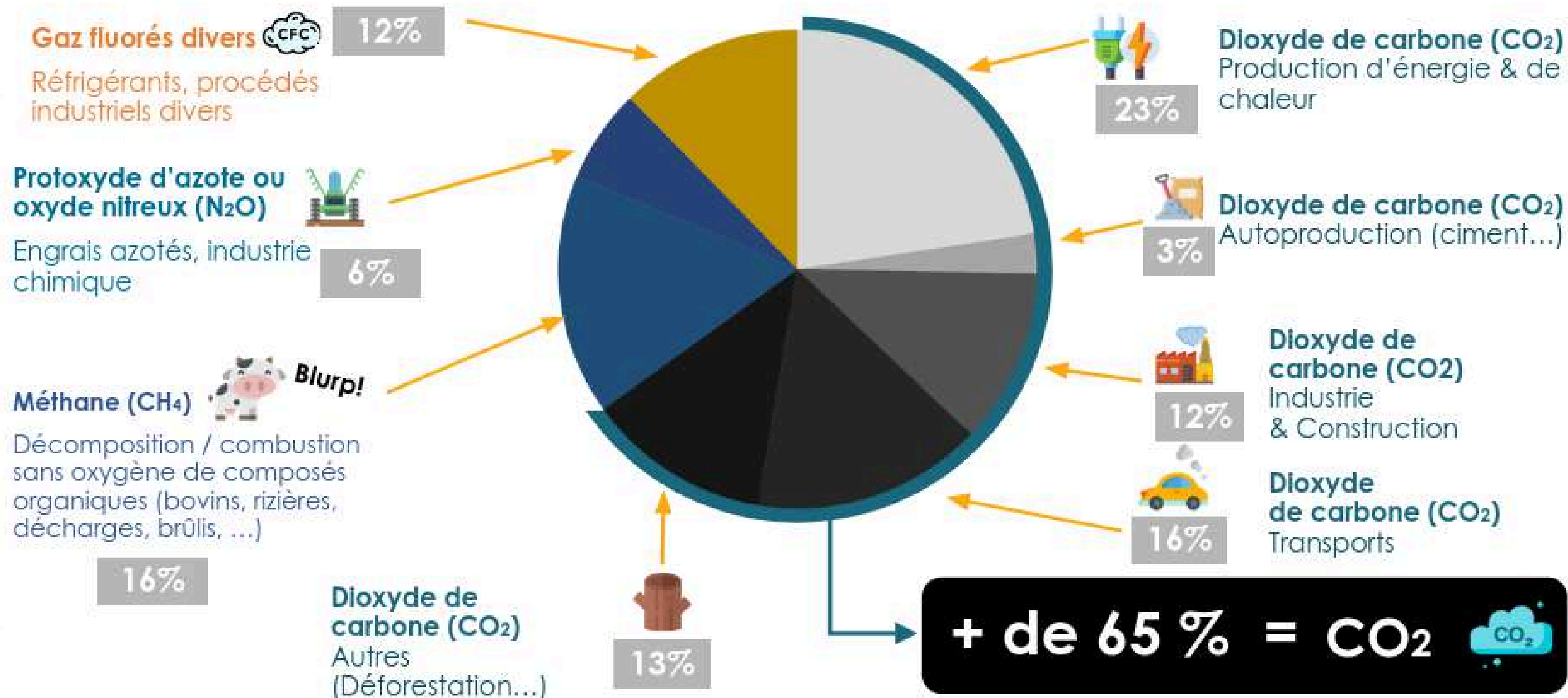


- Phénomène **naturel**
- **Quizz** : A votre avis, quelle serait la température moyenne à la surface de la Terre en absence d'effet de serre ?
 - a. 8°C
 - b. 0°C
 - c. -8°C
 - d. **-18°C**

LE CLIMAT



Les principaux gaz à effet de serre (GES) d'origine humaine et leur part dans l'effet de serre additionnel



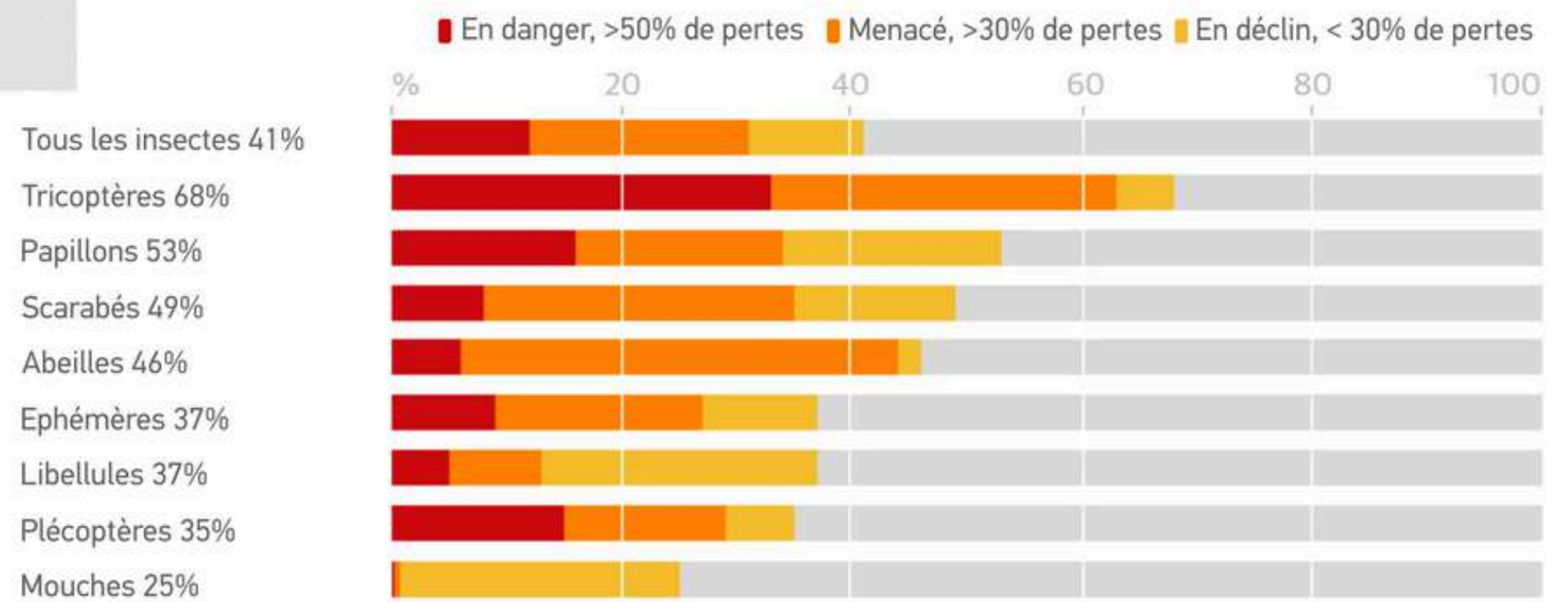


INTÉGRITÉ DE LA BIOSPHÈRE

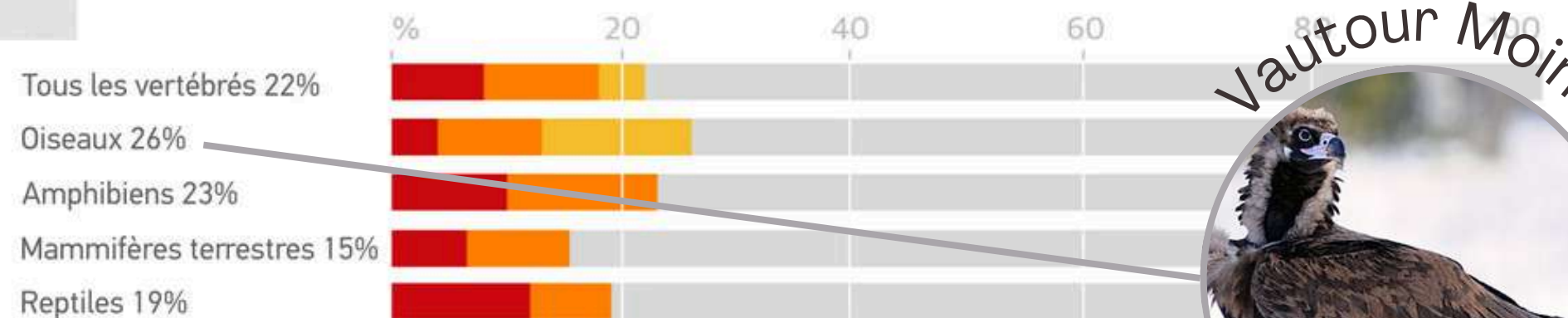
- Rythme d'extinction **100 à 1000 fois supérieur** au taux naturel
- Cela s'apparente à la **6ème grande extinction** que la Terre a connu (la dernière étant celle des dinosaures il y a 66 millions d'années)
- **Causes multiples** : artificialisation des sols, dérèglement climatique, surexploitation, pollution, ...



41% des espèces d'insectes on décliné durant la dernière décennie...



...comparé avec les 22% des espèces de vertébrés



Vautour Moine



PERTURBATION DES CYCLES BIOGÉOCHIMIQUES

(PHOSPHORE ET AZOTE)

- Cause : **usage massif d'engrais agricoles**
- Conséquence : **eutrophisation** des milieux aquatiques (asphyxie par le développement d'algues)

Lac oligotrophe



- Eau claire et fraîche
- Peu de végétation aquatique
- Eau bien oxygénée
- Fond de roches, graviers, sables
- Biodiversité élevée

Lac eutrophe

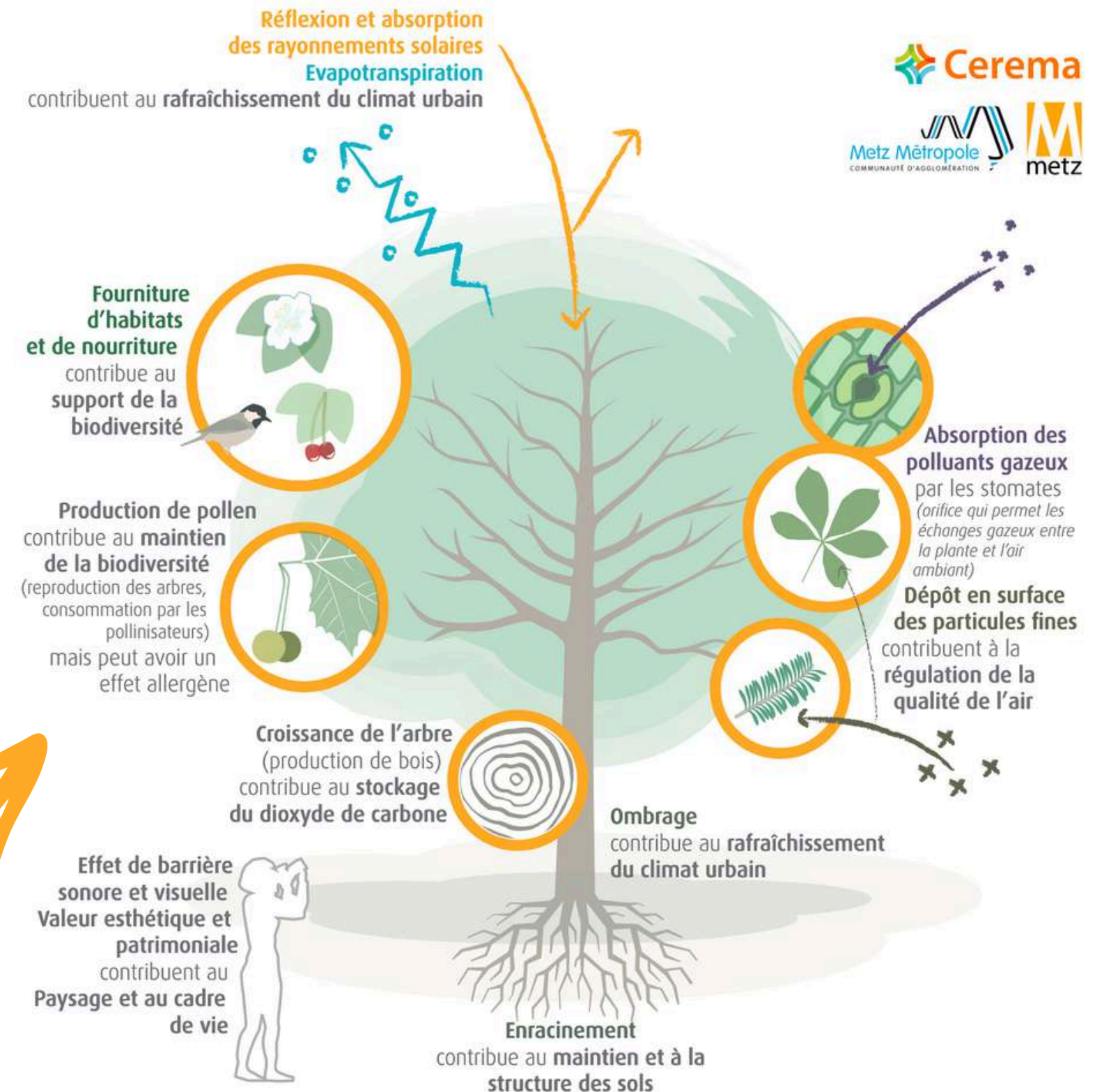


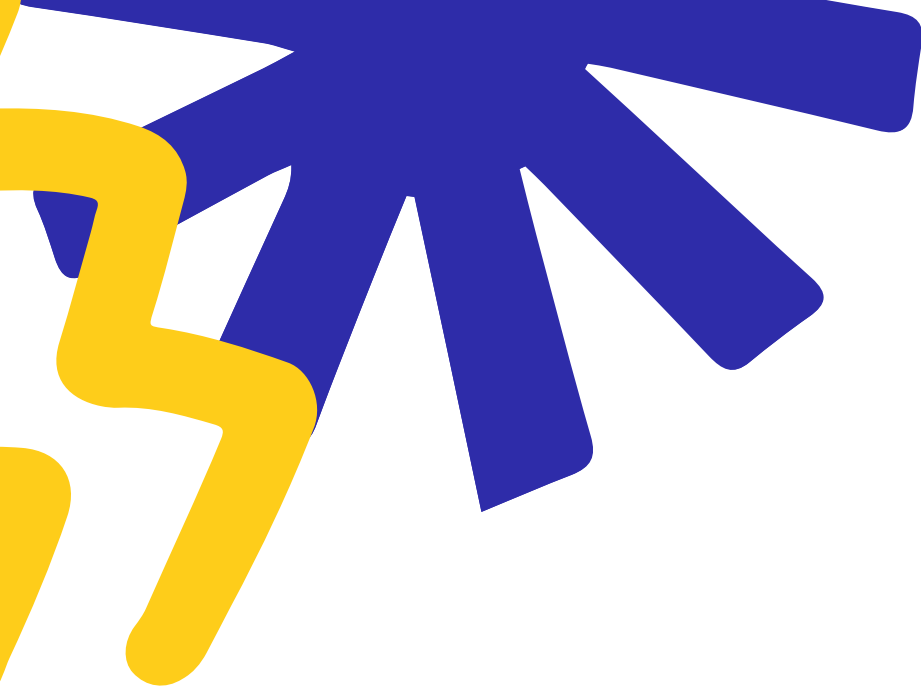
- Eau turbide et chaude
- Végétation aquatique abondante
- Eau peu oxygénée
- Fond vaseux
- Biodiversité faible

CHANGEMENT D'USAGE DES SOLS

FOCUS : LA DÉFORESTATION

- 10 millions d'hectares de forêts perdus chaque année selon la FAO
- Principale cause : conversion des forêts en terres cultivées
- Or, les forêts sont des puits de carbone et procurent de nombreux services écosystémiques





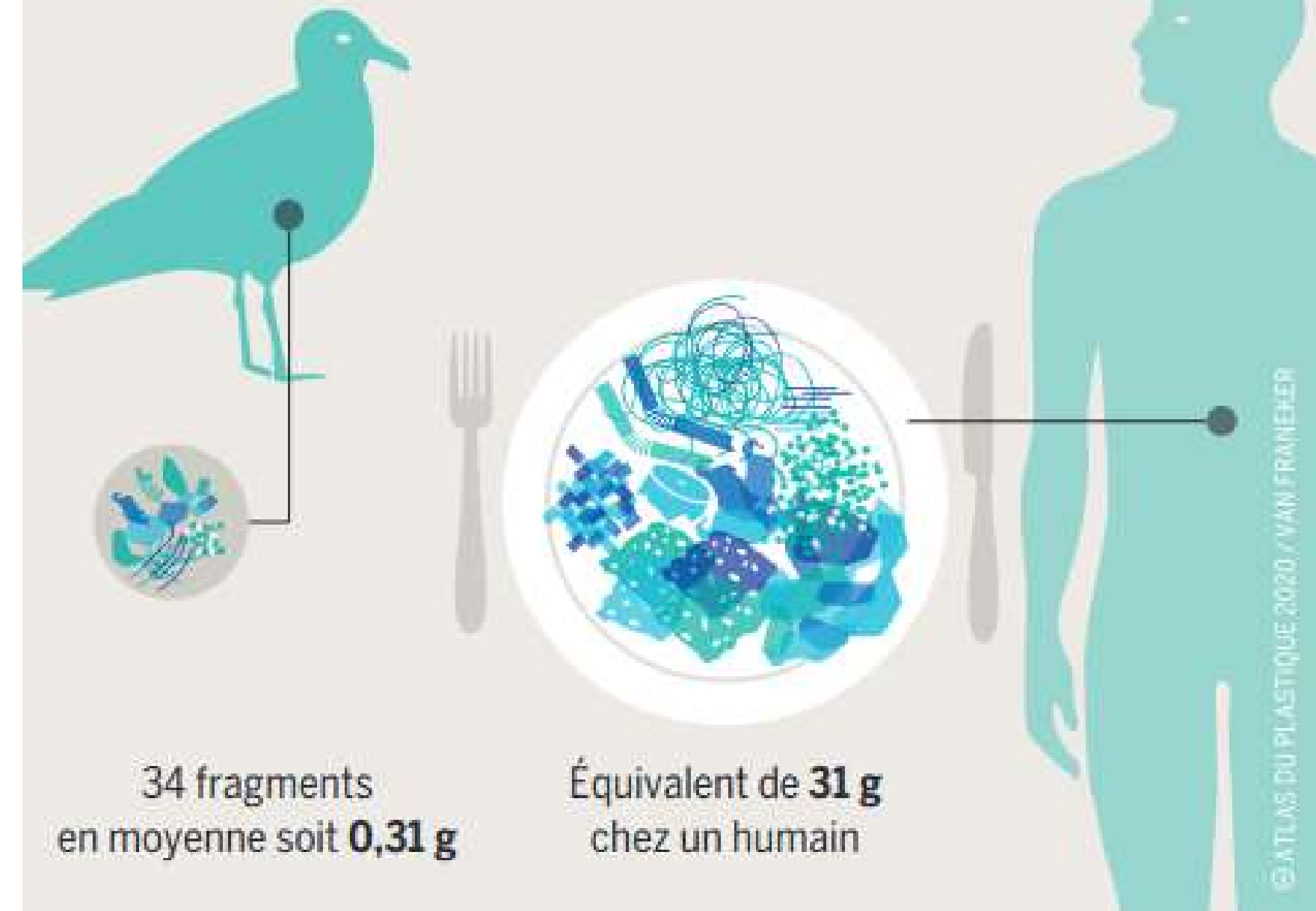
NOUVELLES POLLUTIONS CHIMIQUES

FOCUS : LA POLLUTION PLASTIQUE

- **350 000 entités chimiques** persistantes dans l'environnement créées par l'espèce humaine
- 150 millions de tonnes de plastique rejetées chaque année dans les océans (x3 d'ici 2040)
- **Microplastiques** se retrouvent dans la chaîne alimentaire

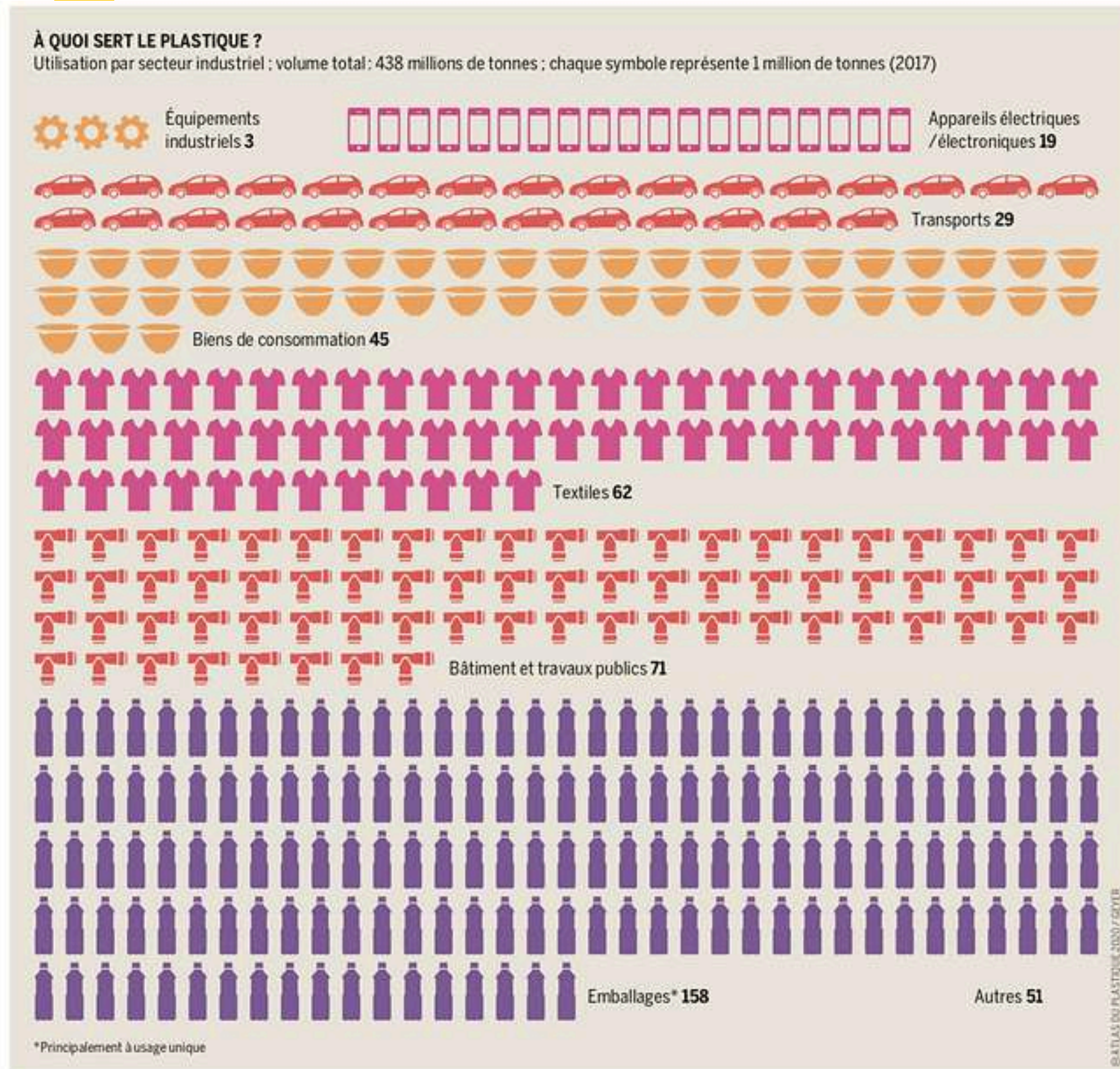
ET SI C'ÉTAIT NOUS ?

Quantité de plastique trouvée dans l'estomac d'un fulmar boréal et son équivalent dans un estomac humain



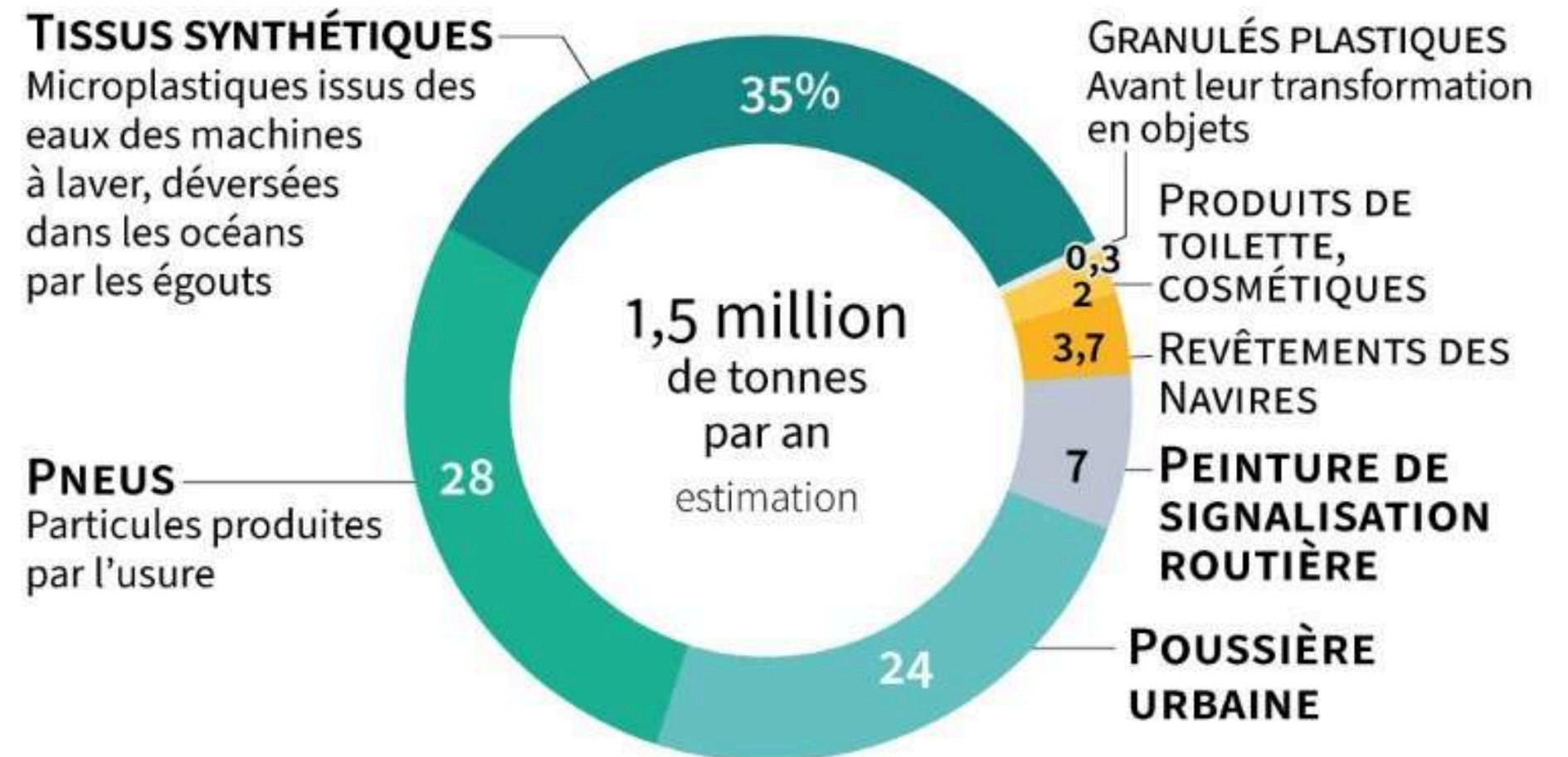
NOUVELLES POLLUTIONS CHIMIQUES

FOCUS : LA POLLUTION PLASTIQUE



D'où provient le microplastique des océans ?

Part de résidus de microplastiques primaires* dans les océans en %



Source : IUCN.org *rejetés directement dans l'environnement sous forme de petites particules **AFP**



02

LES IMPACTS DU SECTEUR CULTUREL ET DES ÉVÈNEMENTS



LES IMPACTS PHYSIQUES

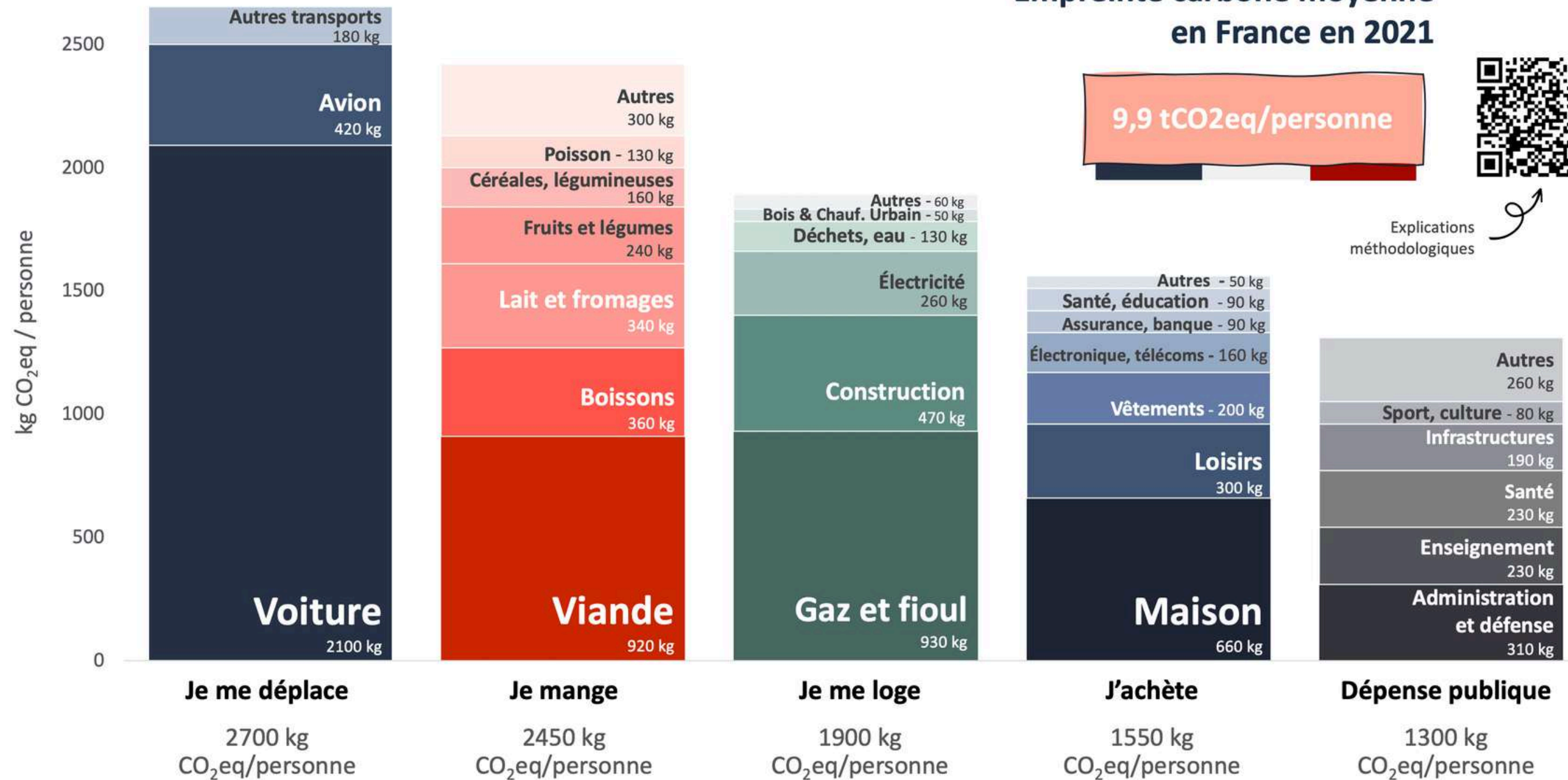
IMPACT CARBONE
IMPACT BIODIVERSITÉ
IMPACT RESSOURCES



IMPACT CARBONE



FOCUS BILAN CARBONE



Calculer son empreinte carbone individuelle



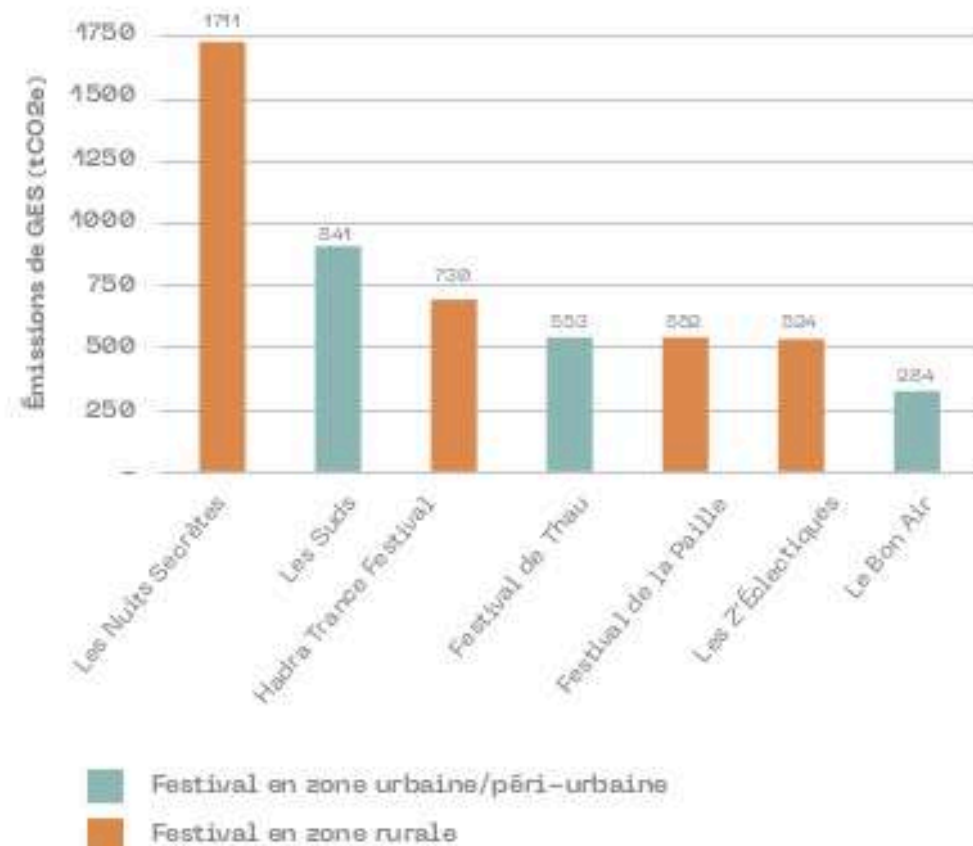
Gaz inclus : CO₂ (hors UTCATF France), CH₄, N₂O, HFC, SF₆, PFC, H₂O (trainées de condensation).
Source : MyCO₂ par Carbone 4 d'après le ministère de la Transition écologique, le Haut Conseil pour le Climat, le CITEPA, Agribalyse V3 et INCA 3.



L'IMPACT CARBONE DES FESTIVALS

Festivals Empreinte carbone moyenne

Émissions des festivals
(y compris structures associées),
en tCO₂e

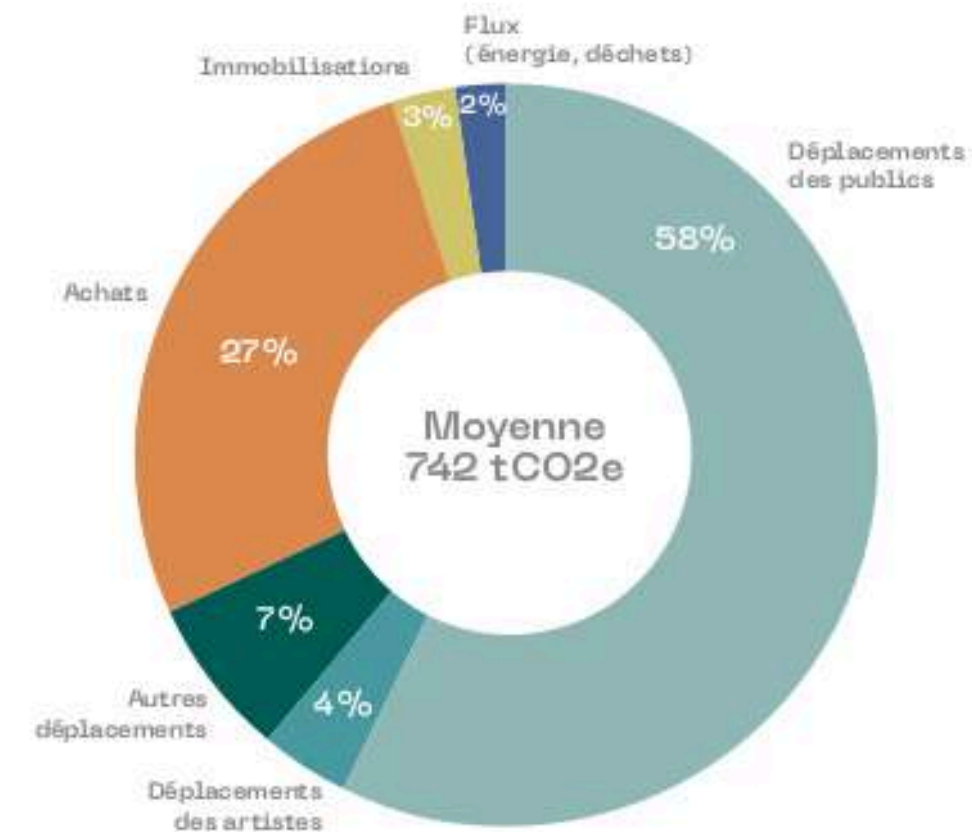


32

Les festivals du panel Déclic ont émis **en moyenne 742 tCO₂e**.
Leurs émissions sont principalement dues aux :

- Déplacements et notamment aux déplacements des festivalier·ers (**58%**), du fait de leur nombre en comparaison avec les artistes ou le personnel
- Intrants, et notamment à la restauration (**27% des émissions totales**)
- Déplacements des artistes (**4%**)

Répartition des émissions de GES
pour un festival moyen

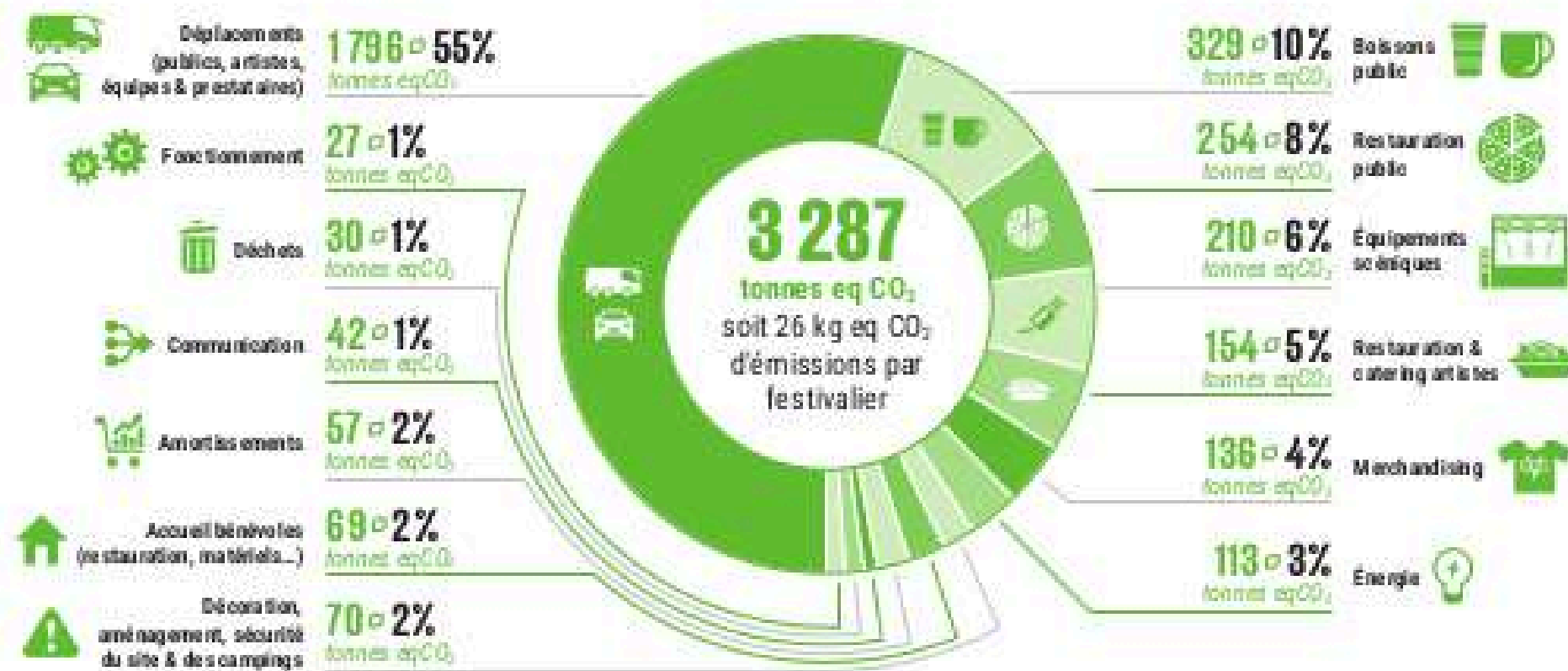


Cette distribution par poste représente une moyenne des parts attribuées à chaque poste dans chaque Bilan Carbone® ; il est donc recommandé d'interpréter ces données avec prudence.

L'IMPACT CARBONE DES FESTIVALS

LE CUMUL DES ÉMISSIONS DE GES S'ÉLÈVE À 3 287 TONNES eqCO₂

■ RÉPARTITIONS DES ÉMISSIONS DE CO₂ DU CABARET VERT 2022 PAR POSTES D'ACTIVITÉ



Boîte à outils:

- [Rapport Déclic](#)
- [Bilan Carbone et Enquête de mobilité du Cabaret Vert](#)

ÇA REPRÉSENTE QUOI 3 300 TONNES EQ CO₂ ?

Ce sont les émissions d'une voiture française moyenne qui parcourrait 15 millions de kilomètres,

- soit 377 fois le tour de la Terre
- ou 20 allers-retours Terre-Lune

C'est l'empreinte carbone annuelle de 357 français moyens.



ET DU CÔTÉ DES AUTRES ACTEURS CULTURELS ?

Bilan carbone d'un livre
acheté en librairie

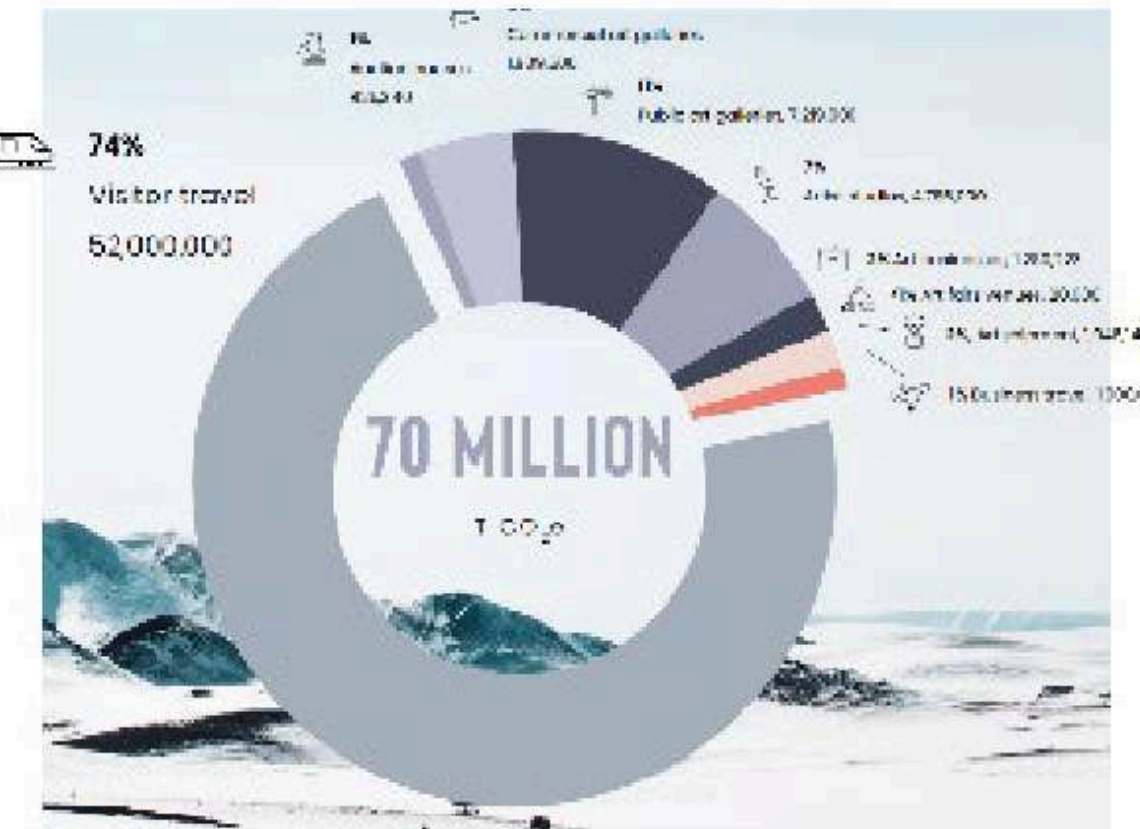
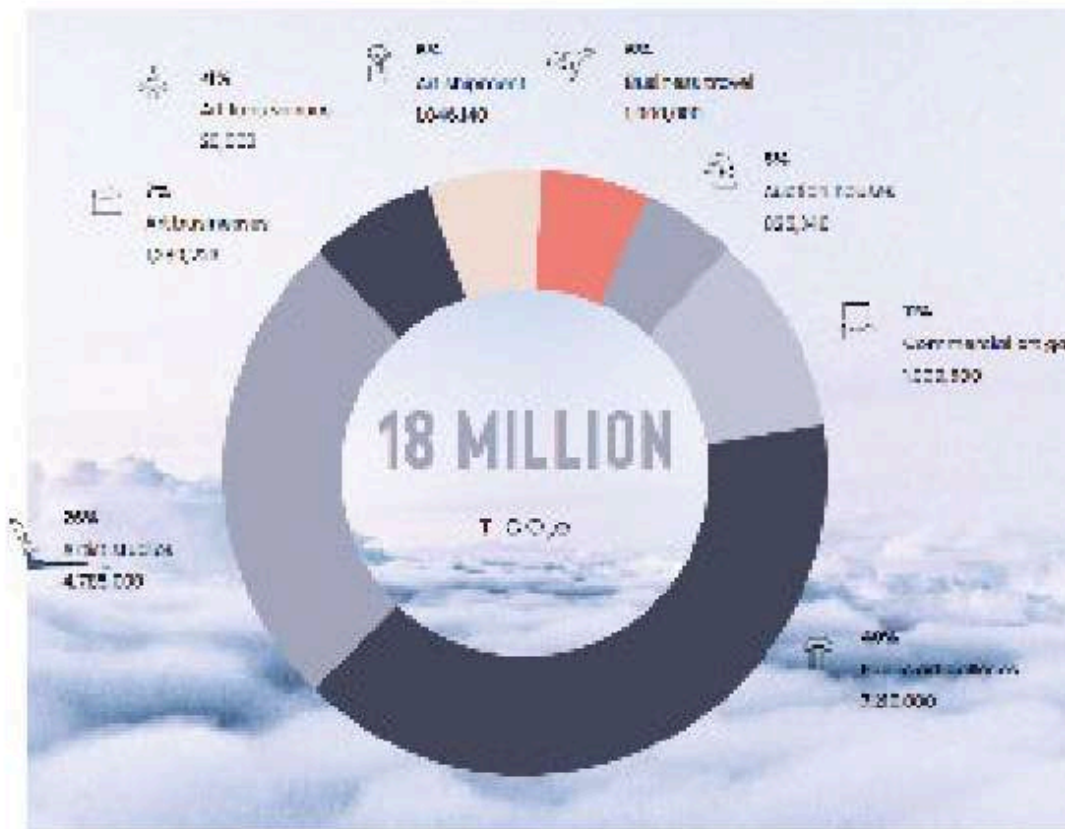
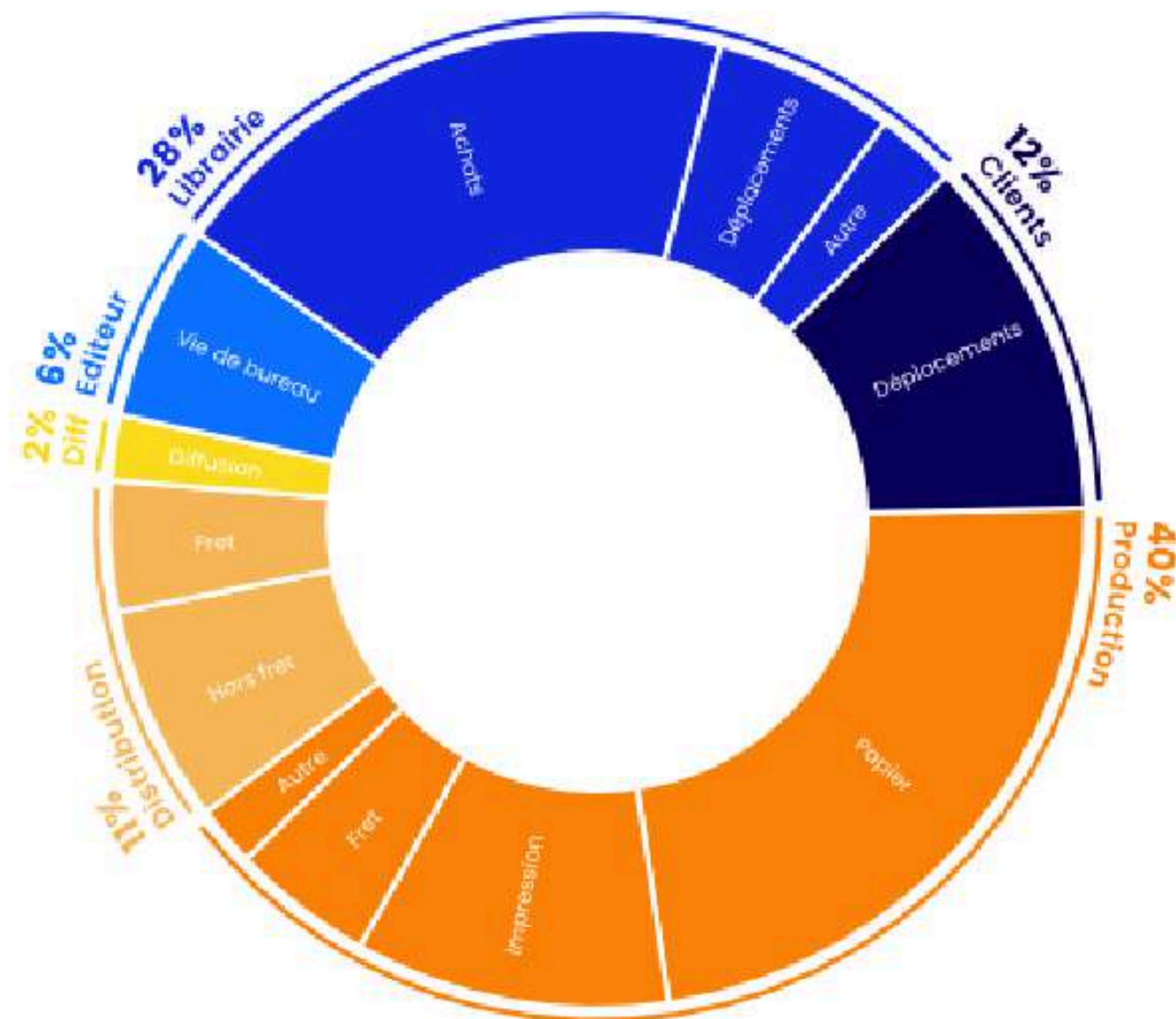


Figure 56 et 24bis – Bilan carbone du monde de l'art global, sans public (à gauche) et avec prise en compte des déplacements des publics (à droite)

Source : Julie's Bicycle, The Art of Zero, avril 2021

Bilan carbone du Louvre : 4 millions de tonnes
eCO₂ > 99% = déplacements visiteurs

ET DU CÔTÉ DES AUTRES ACTEURS CULTURELS ?

Impact carbone estimé d'un film : 750 teCO₂

Bilan carbone d'une salle de cinéma

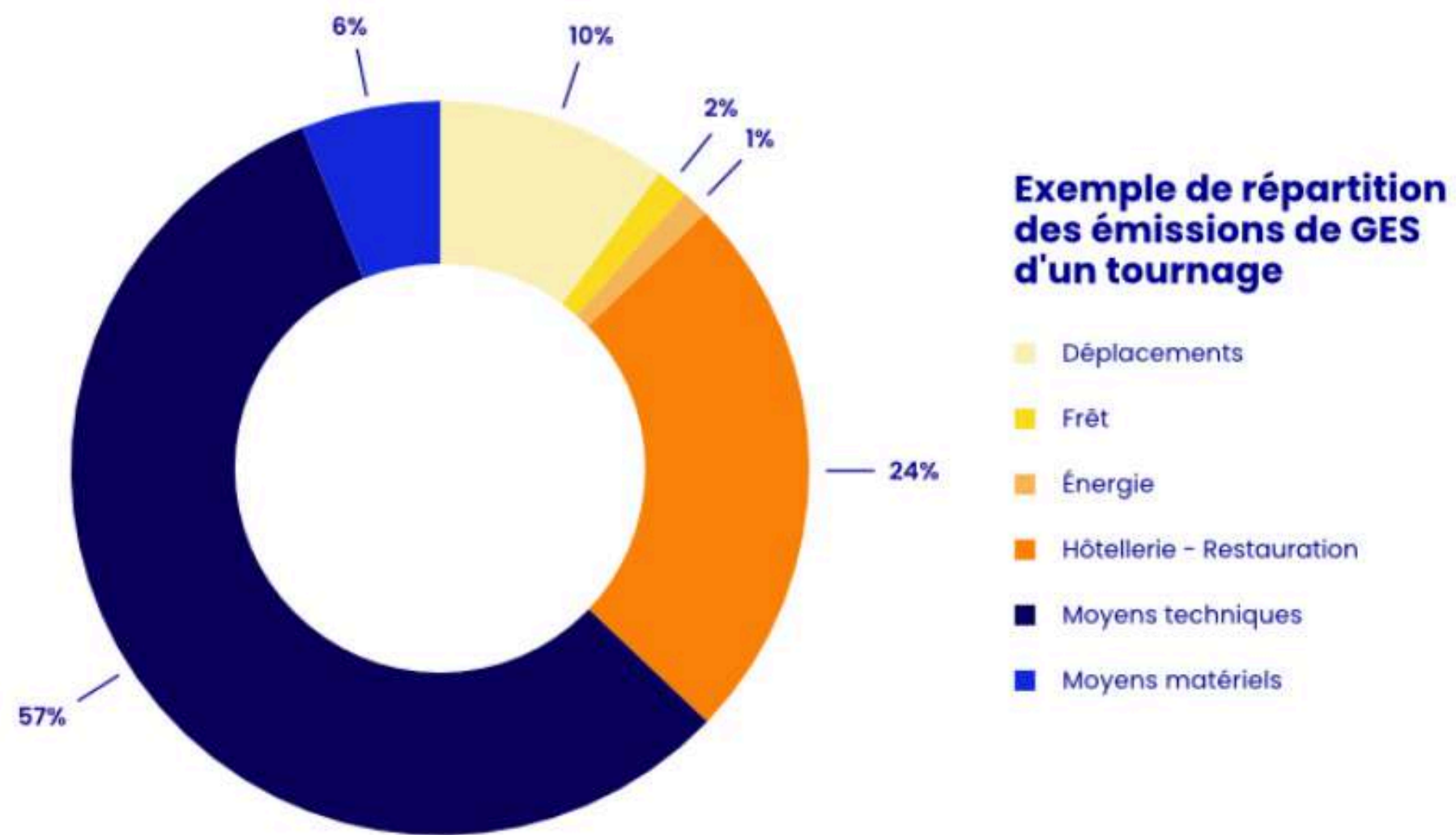
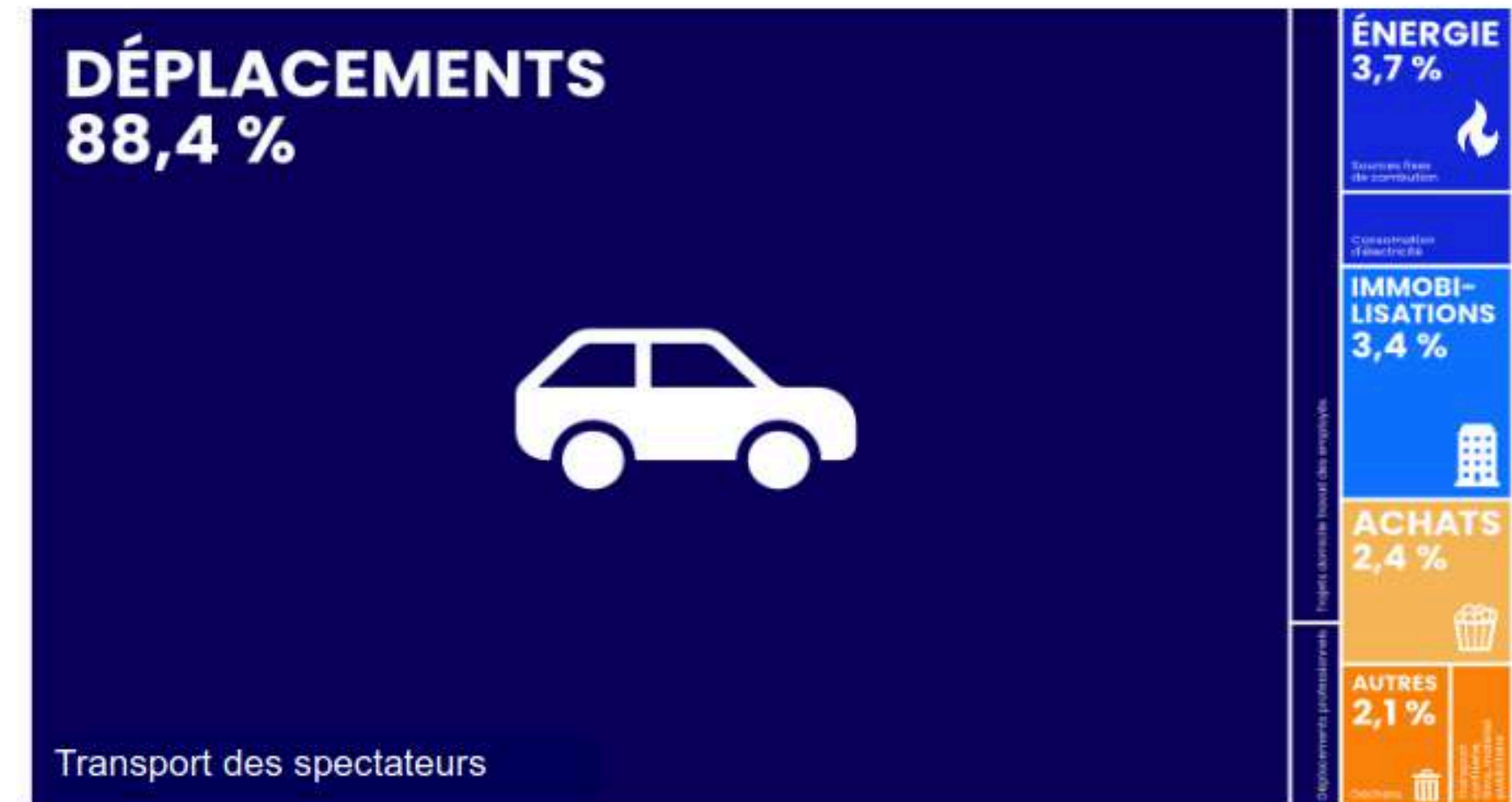


Figure 55 – Exemple de répartition des émissions de GES d'un tournage - Source : Ecoprod



STRUCTURE DES ÉMISSIONS DE GAZ À EFFET DE SERRE DE LA SALLE DE CINÉMA

Source : Calculs The Shift Project 2021

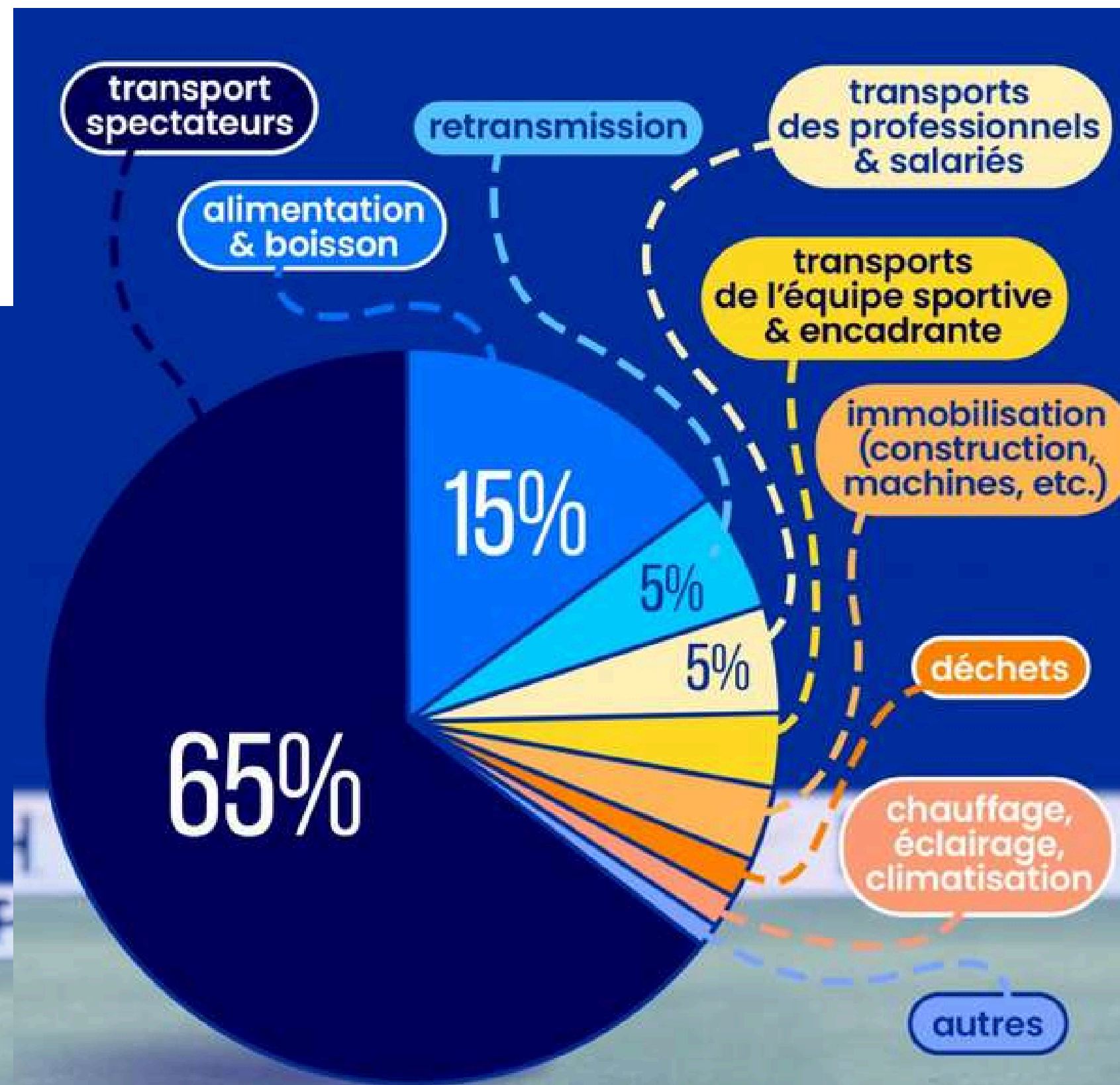
Un match de foot Lille-PSG
au stade Pierre Mauroy de Lille
ÇA ÉMET COMBIEN ?



Selon notre rapport intermédiaire
sur l'empreinte carbone des stades :



L'IMPACT CARBONE D'UN ÉVÈNEMENT SPORTIF



Boîte à outils:

- [Mon Foot Carbone](#)
- [Décarbonons les stades](#), par The Shift Project

IMPACT BIODIVERSITÉ

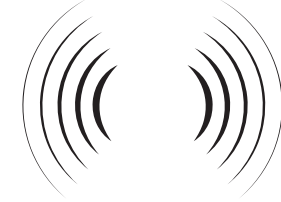


POLLUTIONS



Pollution lumineuse :

- désorientation
- perturbations des migrations, de la reproduction, de la pollinisation,
- modification de l'alternance jour/nuit.
- incidence sur le rythme biologique des plantes
- stress (>maladies)



Pollution sonore :

- oiseaux, amphibiens, mammifères terrestres, dont les messages sont brouillés et dont le niveau de vigilance et de stress est accru.
- dommages auditifs, complique la recherche des partenaires sexuels et celle de la nourriture, pertes de localisation.



Pollution chimique

- empoisonner directement les animaux et les plantes
 - altèrent les conditions de vie et les fonctions des organismes
- > utilisation d'hydrocarbures (essence), de solvants (peinture, encre, produits d'entretien...)

DÉCHETS & AUTRES



Déchets :

- décomposition en particules polluantes
- blessures, infections ou mutilations des animaux
- tortues marines et les oiseaux de mer

> Production de déchets notamment alimentaires, emballages, mégots de cigarettes peuvent polluer l'eau et les sols.



Piétinement, arrachage, cueillette :

- plantes piétinées en moyenne, moins hautes, feuilles moins grandes
- activité de photosynthèse fragilisée et, par voie de conséquence, leur production de réserves nutritives également.
- produisent moins de graines, ce qui nuit à leur reproduction et donc, potentiellement, à la survie de leur espèce

Pour aller plus loin

- Article de Nature France sur les différents types de pollution sur la biodiversité : [Pollutions et biodiversité : https://naturefrance.fr/pollutions](https://naturefrance.fr/pollutions)
- Fiche pratique COFEES : <https://cofees.fr/wp-content/uploads/2022/06/FP-plein-air.pdf>

IMPACT RESSOURCES



CONSOMMATION DE MATÉRIAUX ET RESSOURCES


Béton

Acier

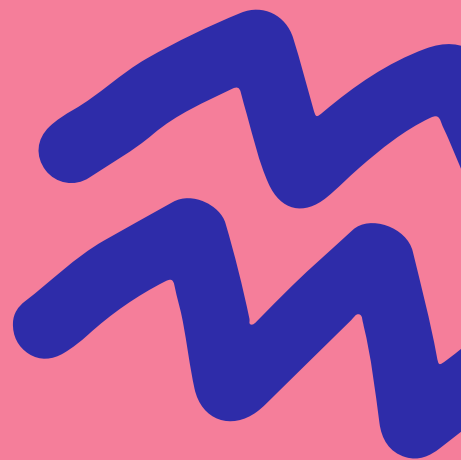
Plastique

Bois

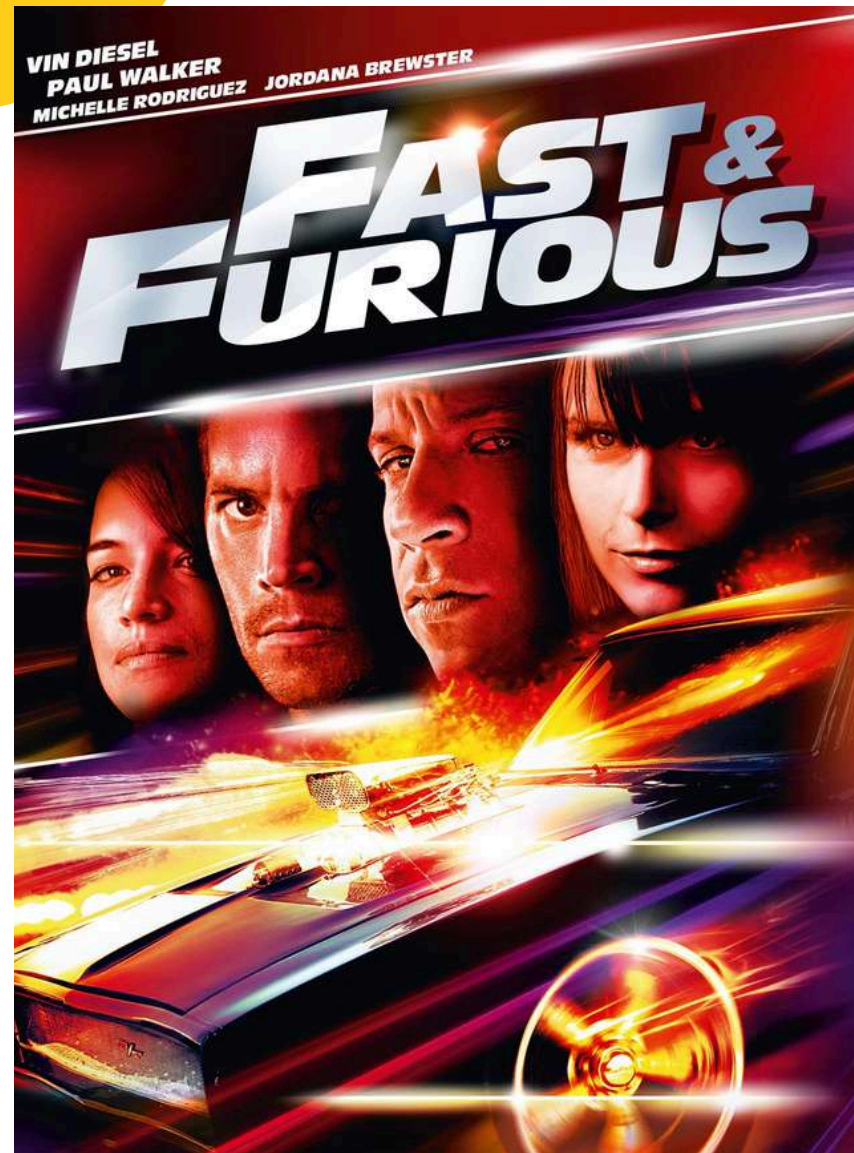
Eau



LES IMPACTS SYMBOLIQUES



L'INFLUENCE SUR NOS IMAGINAIRES



Transformer les mobilités > notre relation à la vitesse

Bouleversement des régimes alimentaires > identité culturelle

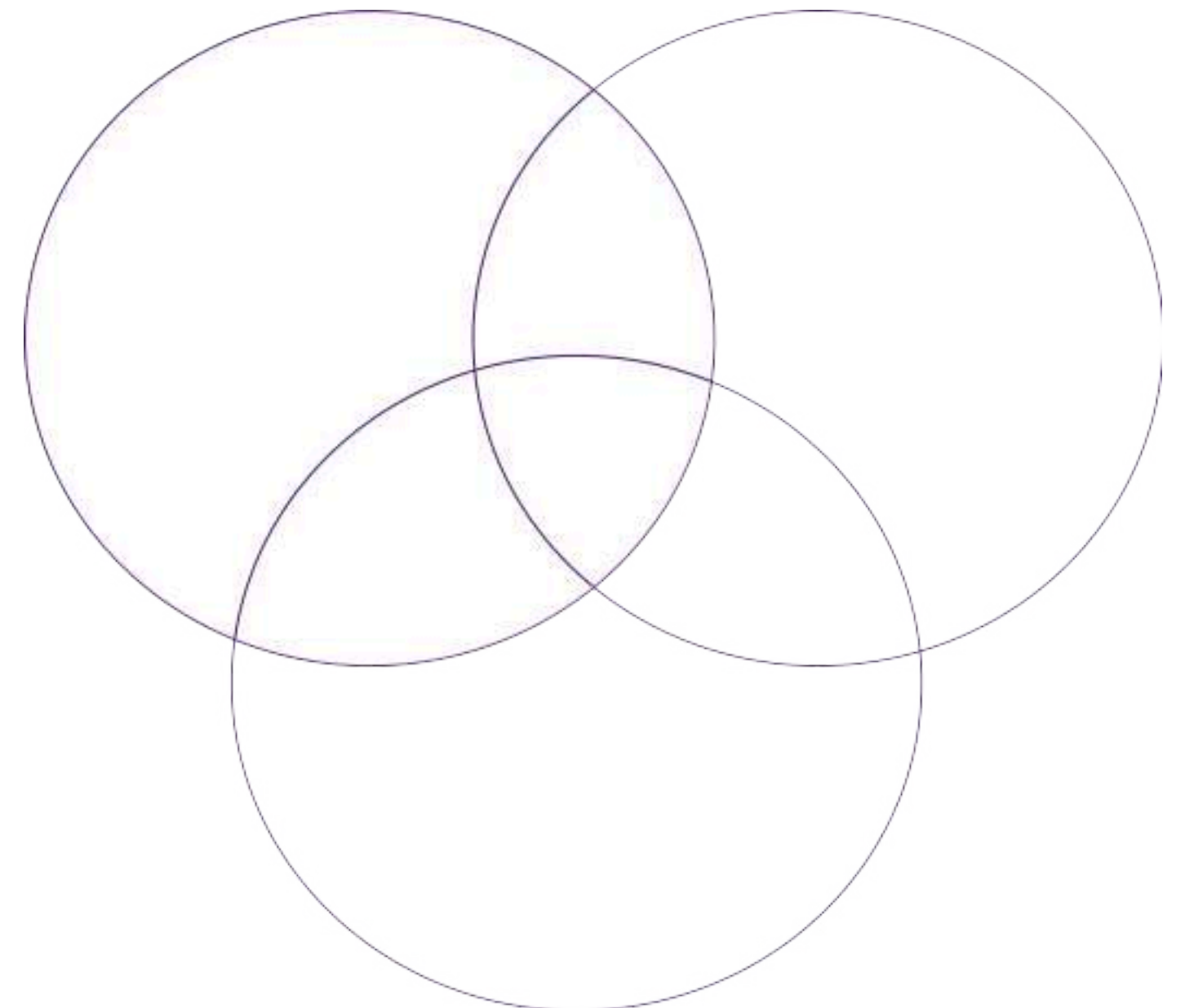
Réemploi > vision de la richesse et de la pauvreté



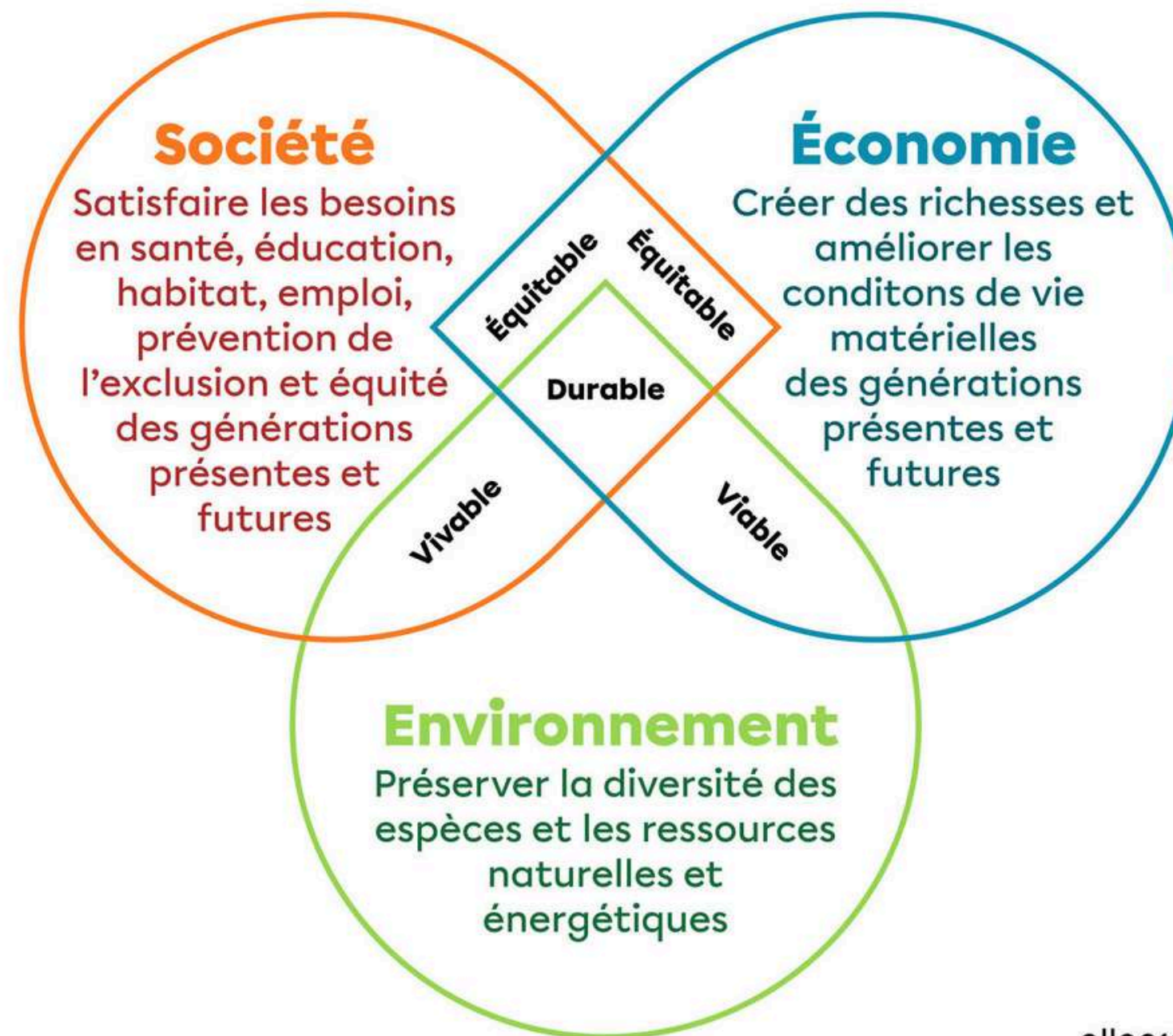
03 L'ÉCORESPONSABILITÉ



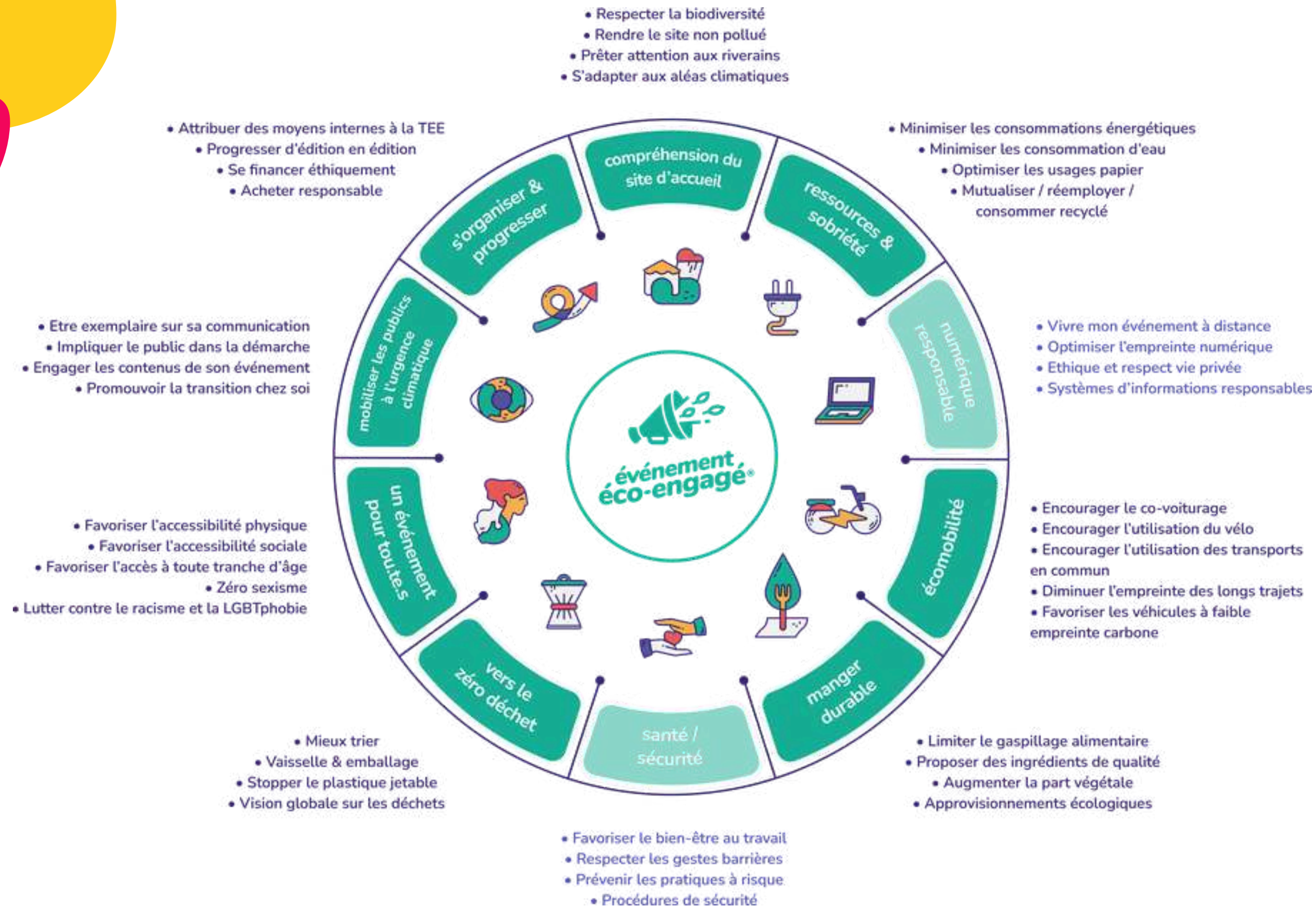
LE CONCEPT DE DÉVELOPPEMENT DURABLE



LE CONCEPT DE DÉVELOPPEMENT DURABLE



LES THÉMATIQUES



Outil : Guide du référentiel du Label Evénements détonnants



04

FOCUS SUR LA MOBILITÉ, L'ALIMENTATION, LES DÉCHETS



MOBILITÉ

- Essence même de l'activité du secteur culturel = **la rencontre entre une œuvre et des personnes**
- La culture et les loisirs sont la **3ème cause de mobilité des français.es**
- Déplacements publics = entre 50 et 80% de l'empreinte carbone d'un festival





MOBILITÉ

Dispositif « Mon concert à vélo » par Le Rocher de Palmer (Cenon) :

- Coopération avec une association pour proposer un diagnostic rapide de réparation des vélos
- Boisson offerte à l'arrivée
- Consigne gratuite pour casques et batteries
- Tirage au sort pour gagner des places de concert

Portail « Aero Easy Go » par l'Aéronef (Lille) :

- Informations sur les solutions de mobilité par concert
- Mise en relation entre spectateurs pour favoriser le covoiturage et le copiétonnage

Le trajet comme expérience de spectacle par les Transmusicales (Rennes):

- Concerts organisés dans deux TGV Paris-Rennes
- Billets prems sur ces trajets proposés par la SNCF



MOBILITÉ

Point info mobilité

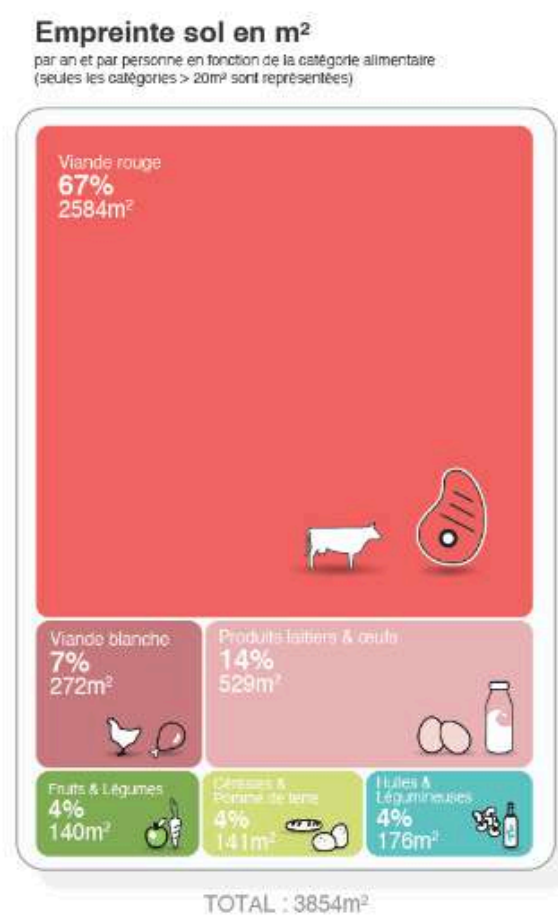
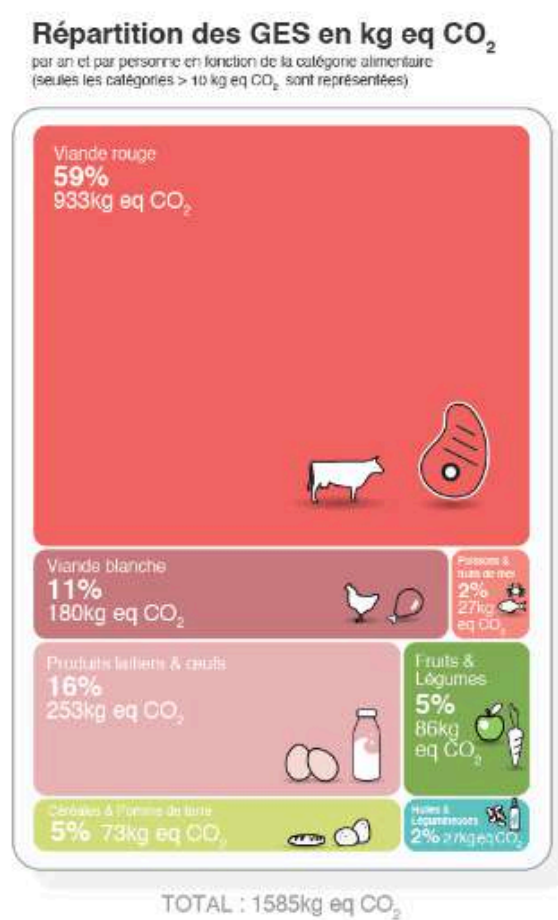
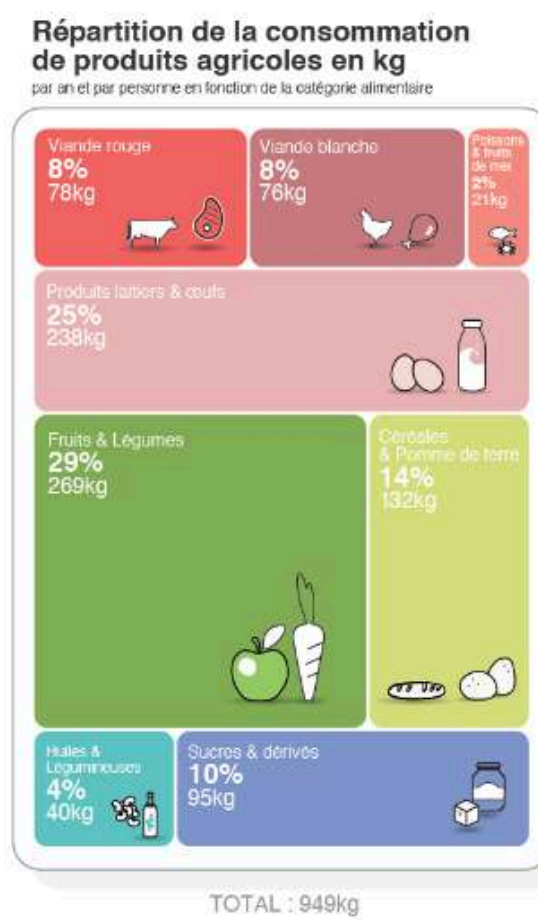
- affiche annonces covoiturage
- renseignements mobilité
- sensibilisation
- kit réparation vélo
- stickers "fier.ères d'être venu.e en..."

Convois vélo

Plateforme de covoiturage

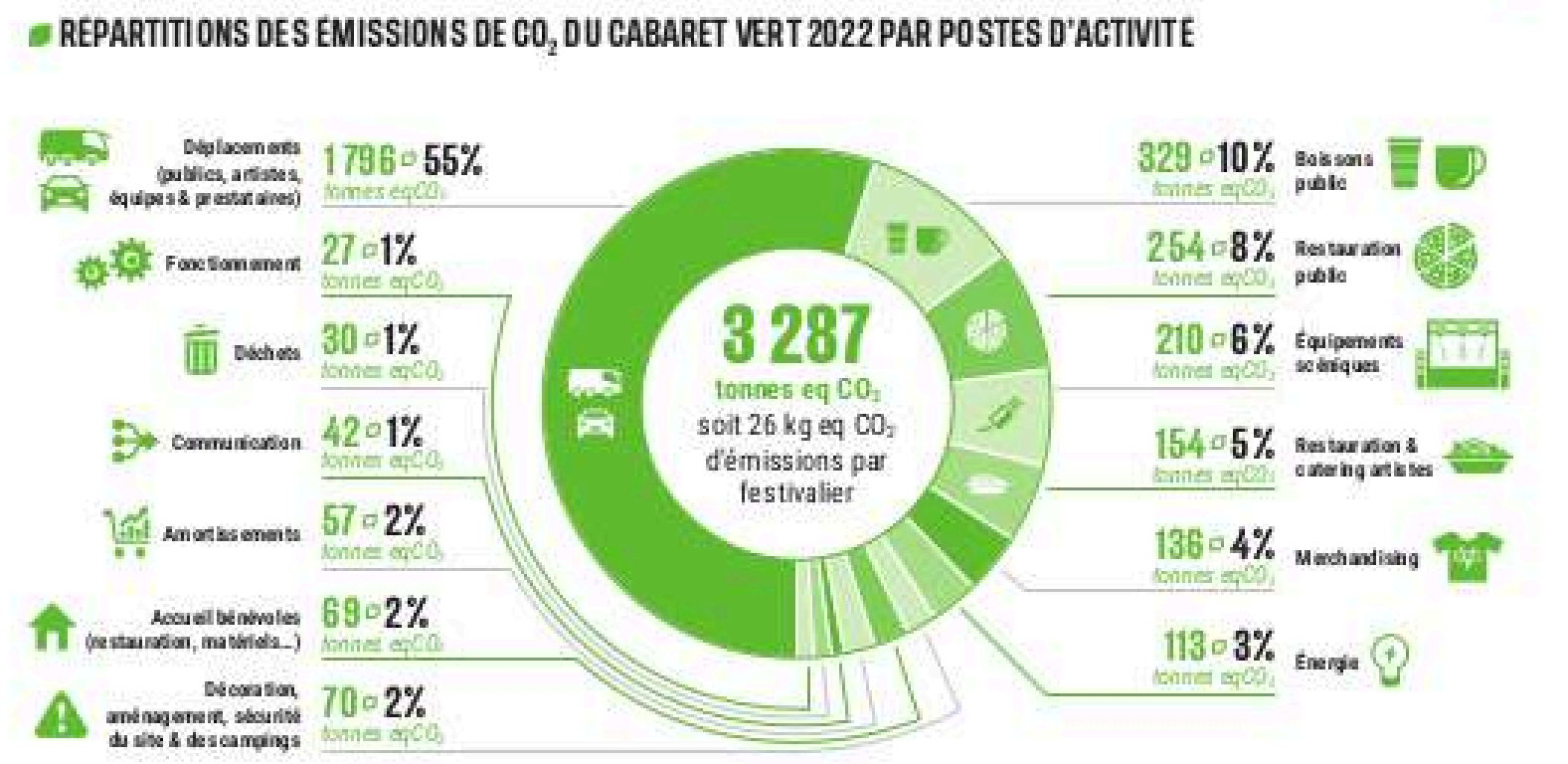


ALIMENTATION



Cette infographie fait un focus sur l'étape de la production agricole. Elle représente 67% de l'empreinte carbone globale de notre alimentation, auxquels il faut ajouter l'impact des étapes de transport, transformation, distribution des produits et de la restauration.

LE CUMUL DES ÉMISSIONS DE GES S'ÉLÈVE À 3 287 TONNES eqCO₂



ÇA REPRÉSENTE QUOI 3 300 TONNES EQ CO₂ ?

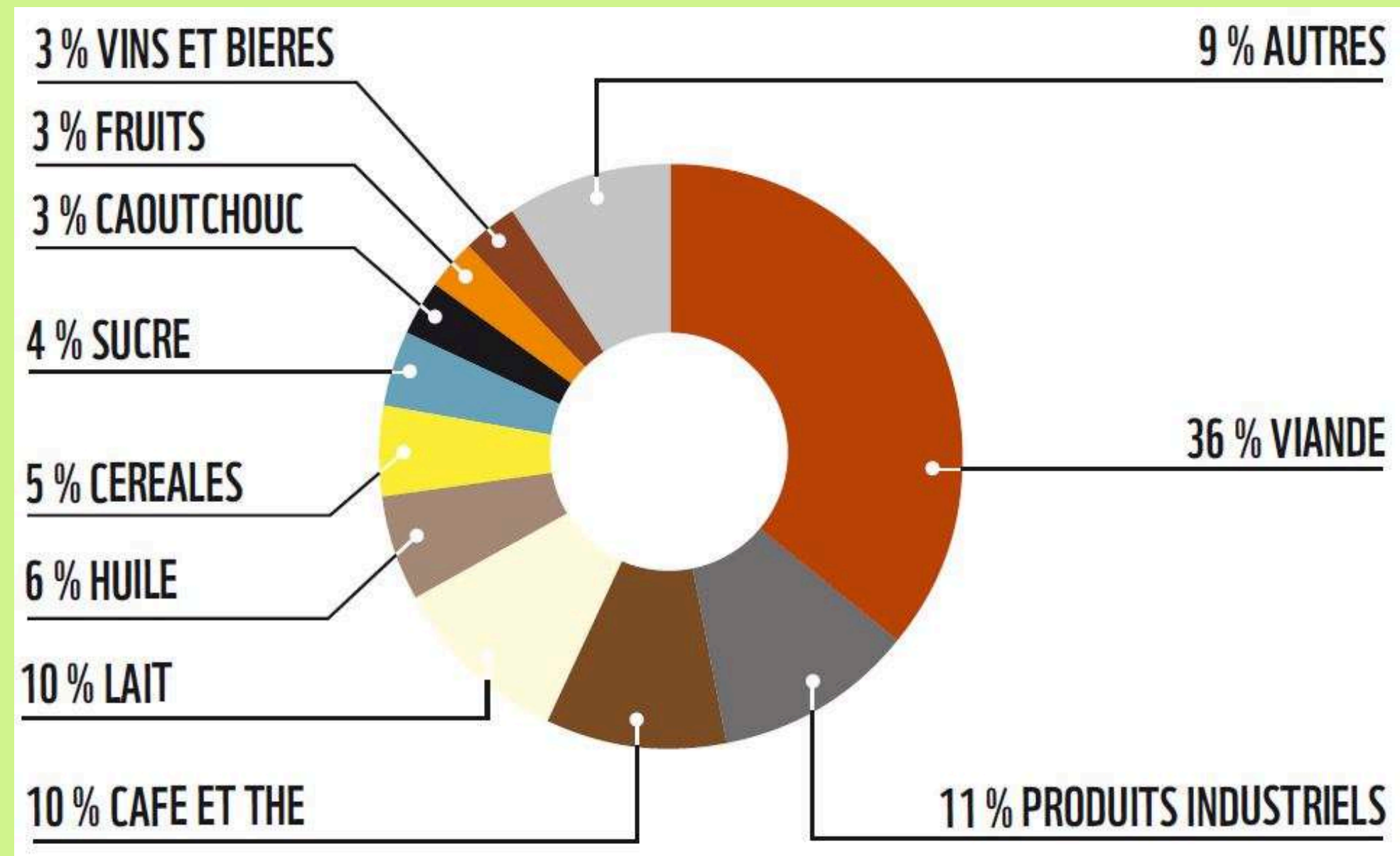
Ce sont les émissions d'une voiture française moyenne qui parcourrait 15 millions de kilomètres,

- soit 377 fois le tour de la Terre
- ou 20 allers-retours Terre-Lune

C'est l'empreinte carbone annuelle de 357 français moyens.

- Restauration public = 8% empreinte carbone, boisson 10%, catering 5% au Cabaret Vert (voir détail du bilan carbone).

ALIMENTATION



- + Empreinte eau
Chocolat, café, viande bovine en +
Légumes en -

source : WWF

ALIMENTATION

Repas végétalien

0,39 kg CO₂e

Repas végétarien

0,51 kg CO₂e

Repas avec du poisson gras

1,11 kg CO₂e

Repas avec du poulet

1,58 kg CO₂e

Repas avec du poisson blanc

1,98 kg CO₂e

Repas avec du boeuf

7,26 kg CO₂e



Partager

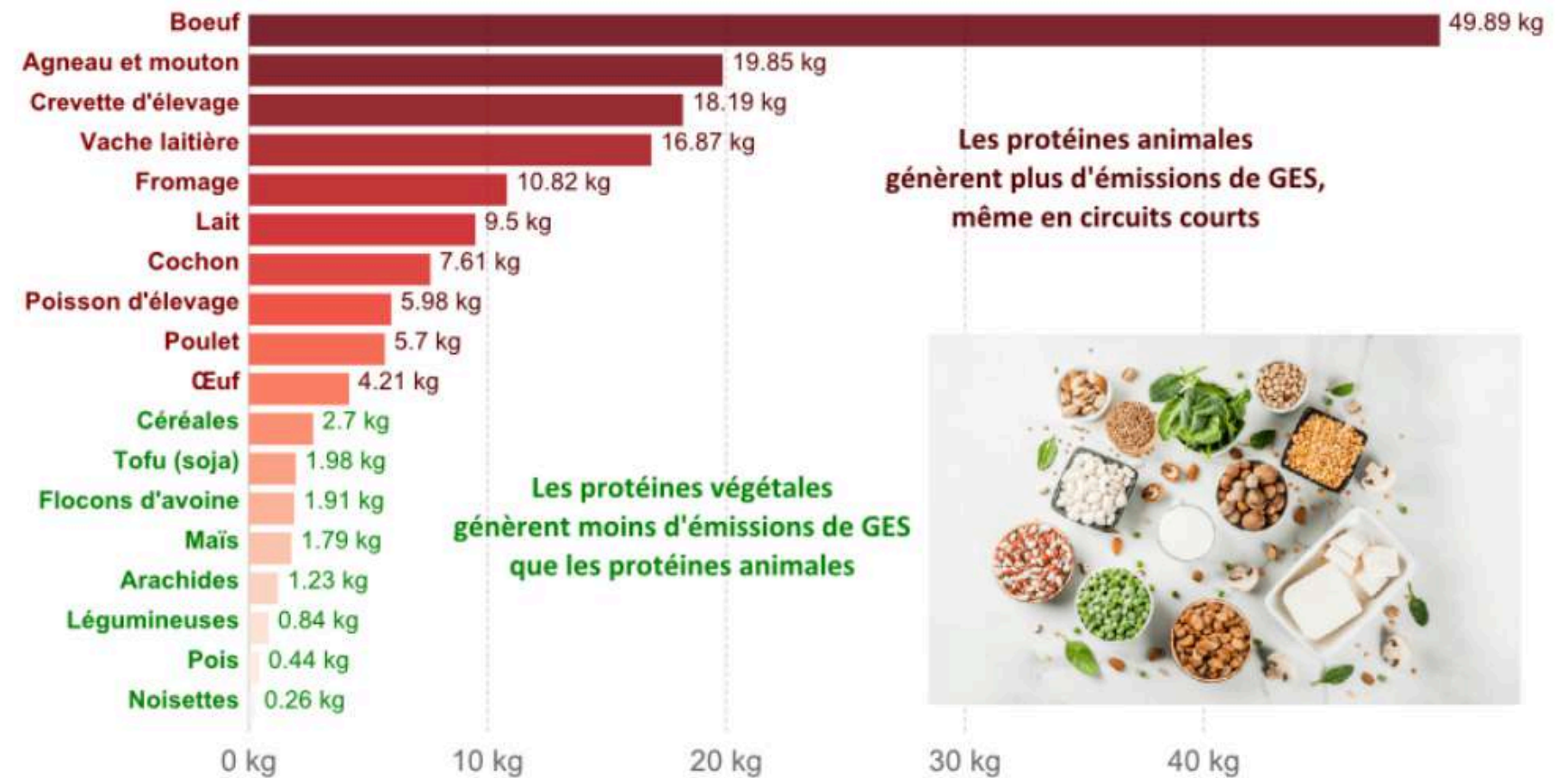
Intégrer

Télécharger



Émissions de Gaz à Effet de Serre (GES) pour 100g de protéines

Les émissions de gaz à effet de serre sont mesurées en kilogrammes d'équivalent dioxyde de carbone (kgCO₂e) pour 100g de protéines. Cela signifie que les gaz à effet de serre non CO₂ sont inclus et pondérés par leur impact relatif sur le réchauffement.



Note : Les données représentent les émissions moyennes mondiales de gaz à effet de serre des produits alimentaires sur la base d'une vaste méta-analyse de la production alimentaire couvrant 38 700 exploitations agricoles commercialement viables dans 119 pays.

Source: Poore, J., & Nemecek, T. (2018). Additional calculations by Our World in Data.

OurWorldInData.org/environmental-impacts-of-food • CC BY

CHARTRE RESTAURATION

Choisir ses produits :

- Privilégier les produits de saison
- Privilégier les produits locaux
- Privilégier les produits issus de l'agriculture biologique
- Privilégier les produits issus du commerce équitable



Outil : Manger durablement

Outil : ImpactCO2 - ADEME

Flowchart : Comment choisir sa vaisselle ?

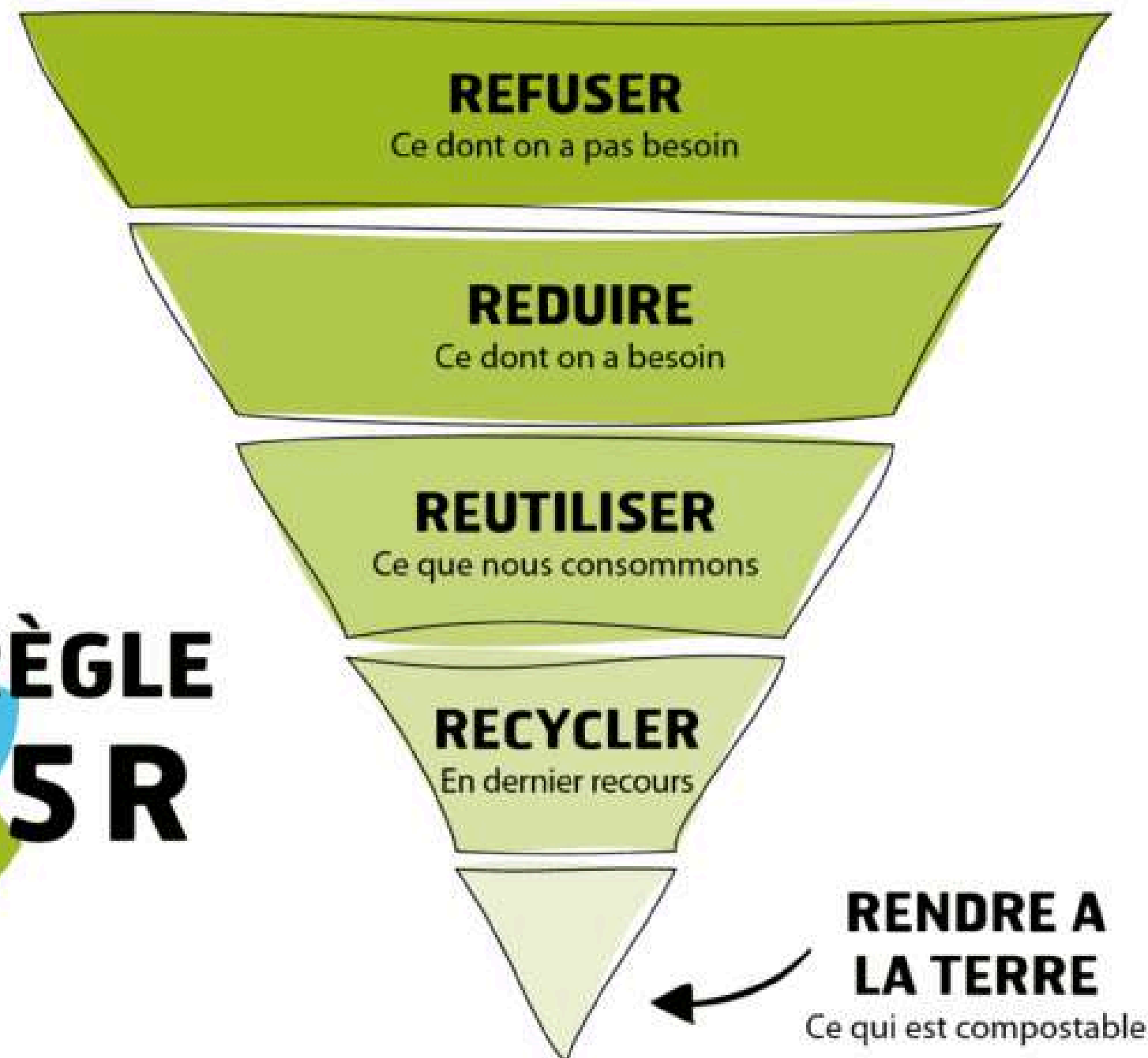
Outil : Agribalyse

Flowchart : Rédiger une chartre restauration durable



DÈCHETS

1ER OBJECTIF :
limiter au maximum les déchets



**LA RÈGLE
DES 5 R**

1) **Réaliser un diagnostic** (quels déchets sont produits habituellement, à quel moment du festival (avant/pendant/après), dans quelle zone, qu'est-ce qu'on en fait habituellement)

2) **Réduire la production de déchets à la source** (vaisselle réutilisable, achats en vrac, signalétique et scénographies réemployables, etc)

Ressources alternatives au plastique :
[site Drastic on Plastic](#)



EXEMPLE :
proposer de la vaisselle réutilisable
et/ou inciter les publics
à venir avec leurs propres contenants



Vaisselle participative pour environ 2000 personnes par jour au festival l'Eté de Vaour en 2024 - protocole et vaisselle prêtés par Nature & Progrès



Logos que vous pouvez utiliser sur vos événements

> à télécharger sur [le site Drastic on Plastic](#) (projet porté par le réseau R2D2)



2ème OBJECTIF

TRIER LES DÉCHETS ET LES REVALORISER

- 3) **Préparer un dispositif de tri** (signalétique bien visible notamment la nuit, à hauteur de personne, code couleur bien visible, images indiquant ce qu'on peut et ce qu'on ne doit pas mettre dans telle poubelle)
- 4) **Mettre en place une équipe responsable du tri** (animer la gestion des déchets pour sensibiliser le public, distribuer des cendriers de poche, vider les poubelles, sur-trier quand nécessaire)
- 5) **Mesurer les résultats de cette action** (demander aux structures spécialisées les chiffres liés à la valorisation, ex : quantité de compost produite à partir des toilettes sèches et biodéchets des cuisines)

Ressource filières revalorisation :
site [Réparer vos objets](#)



TRI DES DÉCHETS

exemple de signalétique à Rio Loco 2024



COLLECTE DES MÉGOTS

exemple de signalétique à Rio Loco 2024






05

LES 9 ENJEUX DE LA
DÉMARCHE
ÉCORESPONSABLE



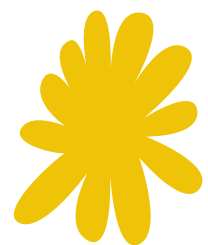
STRUCTURER SA DÉMARCHE





STRUCTURER SA DÉMARCHE

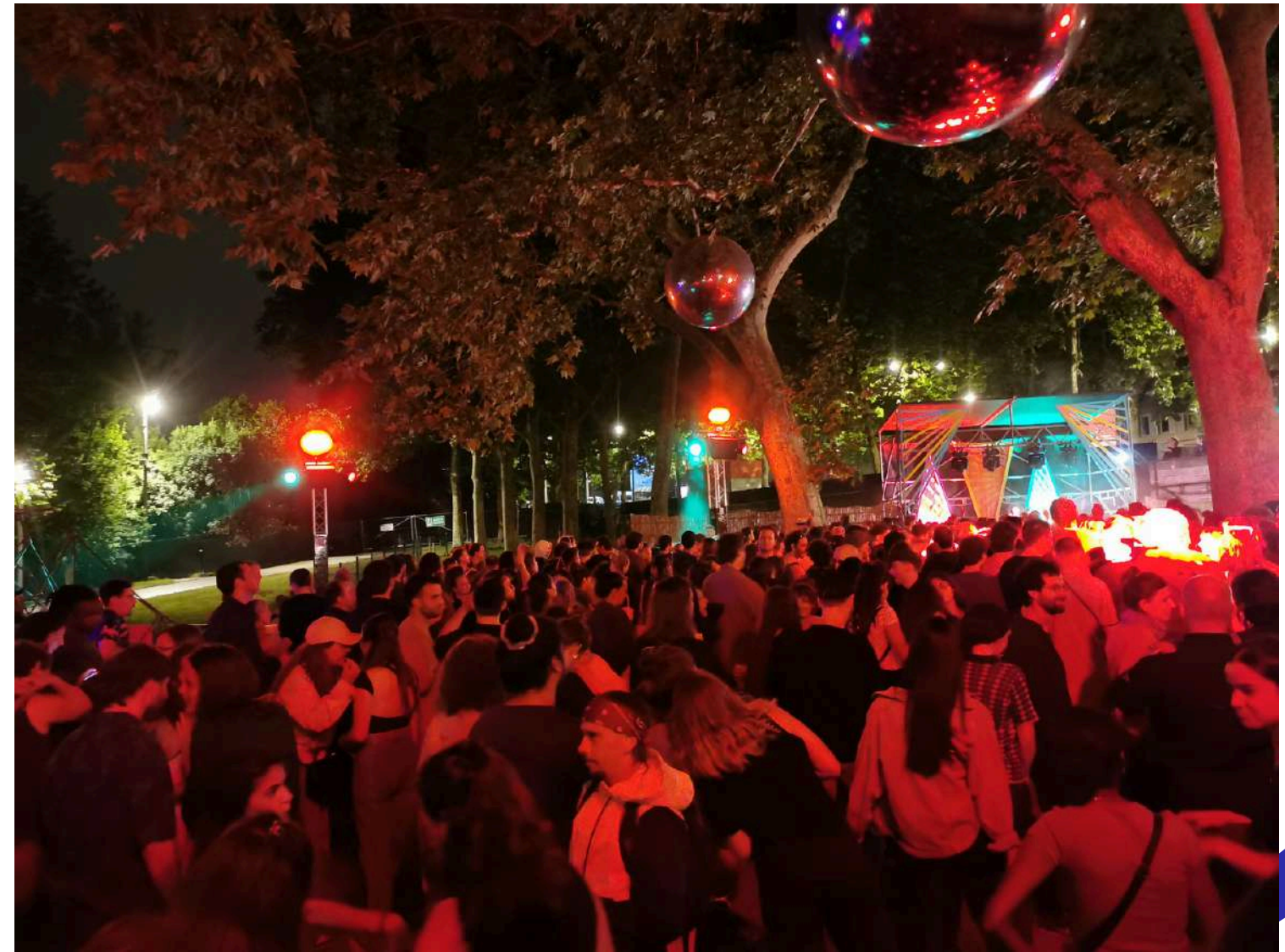
- Attribuer des moyens internes à la transition écologique
- Progresser d'édition en édition
- Acheter responsable
- Se financer éthiquement
- Favoriser le bien-être au travail



Boîte à outils:

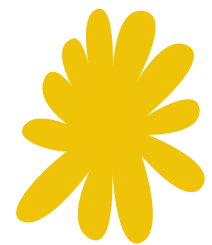
- Structures ressources transition écologique par objectif 13
 - Ressources Achats responsables du COFEES
 - Ressources Achats du Collectif des festivals
- 

RESPECTER LE SITE D'ACCUEIL



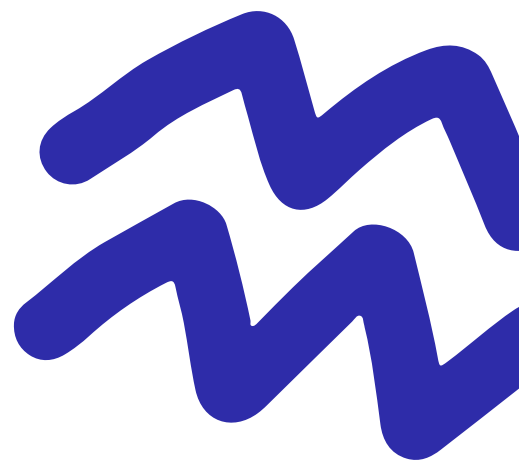
RESPECTER LE SITE D'ACCUEIL

- Prendre en compte la biodiversité
- Rendre le site non pollué
- Prêter attention aux riverains
- S'adapter aux aléas climatiques



Boîte à outils:

- [Fiche pratique respecter le site d'accueil](#) par le Cofees
- [Guide organiser un évènement dans un milieu naturel](#) par le Cofees
- [Tuto "Comment fabriquer un cendrier de poche avec une brique de lait"](#) par Elémen'terre
- Site officiel [Geoportail](#) pour savoir si le site fait l'objet d'un classement et protection particuliers



RÉDUIRE L'IMPACT DES DÉPLACEMENTS



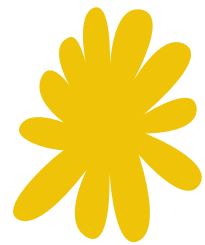


RÉDUIRE L'IMPACT DES DÉPLACEMENTS

- Favoriser les transports en commun
- Encourager l'utilisation du vélo
- Favoriser le covoiturage
- Diminuer l'empreinte carbone des trajets longs
- Diminuer l'impact du transport lié à l'organisation interne
- Favoriser les véhicules à faible émission
- Permettre aux parties prenantes d'intervenir sur l'événement à distance



RÉDUIRE L'IMPACT DES DÉPLACEMENTS



Boîte à outils:

- [Impact carbone transport](#) par l'ADEME
- [Plateforme de covoiturage](#) par Covoiturage-simple
- [Mutualisation de tournées](#) par CooProg
- Projet Festivals en mouvement sur le [Linkedin R2D2](#)
- [Fiche pratique L'organisation du transport par le COFEES](#)
- Fiche pratique "[Mener une enquête de mobilité auprès des publics](#)" > bientôt sur le site d'Elémen'terre



LIMITER SA CONSOMMATION DE RESSOURCES



LIMITER SA CONSOMMATION DE RESSOURCES

- Optimiser les consommations d'énergie
- Préserver la ressource "eau"
- Optimiser les usages de papier et supports de com matériels
- Mutualiser / réemployer / consommer recyclé



Boîte à outils :

- Eco-conception de décors par Région Sud
- Le guide de l'énergie maîtrisée pour des festivals écologiquement responsables par Powerful Thinking
- Fiche pratique sur la consommation d'énergie par le Cofees
- Fiche pratique sur la consommation d'eau par le Cofees
- Exemple de grille de relevé de consommation énergétique par le Cofees

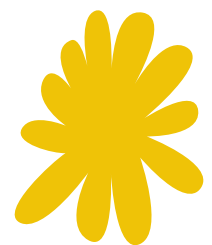


MANGER DURABLE



MANGER DURABLE

- Approvisionnements écologiques
- Réduire l'impact environnemental de ses menus
- Limiter le gaspillage alimentaire
- Impliquer ses prestataires restauration



Boîte à outils:

- [Calculateur impact carbone alimentation](#) de l'ADEME
- [Calculateur émission CO2 d'un menu](#) de Carbon Meal
- [Annuaire des producteurs bio en France](#) de l'Agence Bio
- Ressources Alimentation du [Collectif des Festivals](#), [Elémen'terre](#), [COFEES](#)



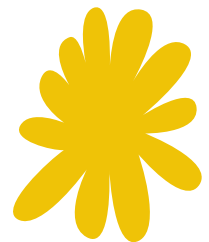
TENDRE VERS LE ZÉRO DÉCHET






TENDRE VERS LE ZÉRO DÉCHET

- Mettre en place un plan de gestion des déchets
- Réduire les déchets
- Trier et valoriser les déchets



Boîte à outils:

- Recyclage des huiles alimentaires par Roule ma frite
 - Accompagnement des festivals sur le zéro plastique et Ressources du projet Drastic on Plastic
 - Boîte à outils pour le tri par Quitri
 - Comparaison des impacts environnementaux des Gobelets dans l'événementiel publiée par Zero Waste Nantes
 - Cartographie des centres de lavages d'emballages en France par l'ADEME
- 

FAVORISER L'ACCUEIL DE TOUS LES PUBLICS

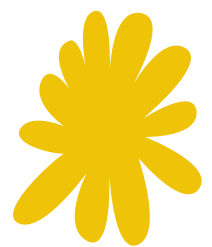


Les lieux et événements festifs s'associent contre toutes les violences.
+d'infos sur www.icicestcool.org



FAVORISER L'ACCUEIL DE TOUS LES PUBLICS

- Favoriser l'accessibilité universelle : aux personnes à mobilité réduite et/ou en situation de handicap
- Favoriser l'accessibilité sociale (solidarité)
- Favoriser l'égalité des genres
- Favoriser l'inclusion
- Favoriser la prévention des risques en milieu festif



Boîte à outils:

- [KIT prévention](#) par Consentis
- [Annuaire des associations de lutte contre les VHSS](#)
- [Quizz idées reçues sur les VHSS](#) par Nous toutes
- [Exemple de handiplan](#) par le festival interceltique de Lorient / Collectif des Festivals
- Campagne nationale de sensibilisation et de prévention des violences [Ici c'est cool](#)
- [Fiche pratique accessibilité](#) du Cofees



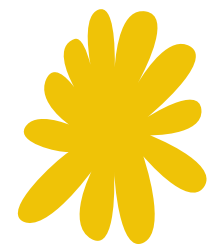
EMBARQUER LES PUBLICS DANS LA TRANSITION ÉCOLOGIQUE



EMBARQUER LES PUBLICS DANS LA TRANSITION ÉCOLOGIQUE

- Impliquer le public dans la démarche des organisateur.ices
 - > signalétique
 - > communication
- Promouvoir la transition écologique
 - > animation, sensibilisation
 - > participation

Boîte à outils:



- Fiche pratique “Communication éco-conçue” par le COFEES
- Fiche pratique “Communiquer sur sa démarche”

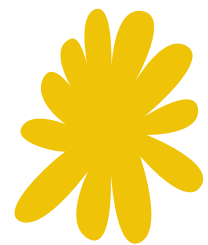


NUMÉRIQUE RESPONSABLE



NUMÉRIQUE RESPONSABLE

- Privilégier la sobriété dans le choix du matériel
- Adopter la sobriété dans ses usages du numérique
- Sensibiliser au numérique responsable



Boîte à outils:

- [Calculateur empreinte environnementale d'un site internet](#) par Eco Index
- [MOOC numérique responsable](#) par l'INRO
- Site ressource : [Green IT](#)



06

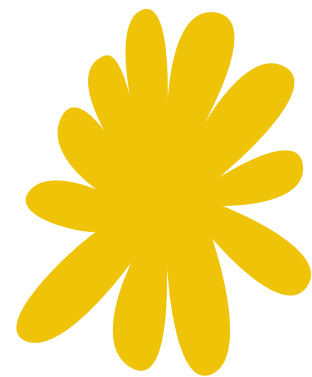
CONCLUSION



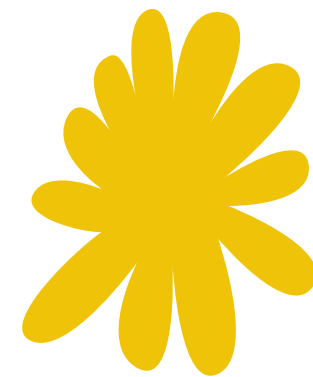
LES GRANDS PRINCIPES DE LA DÉMARCHE



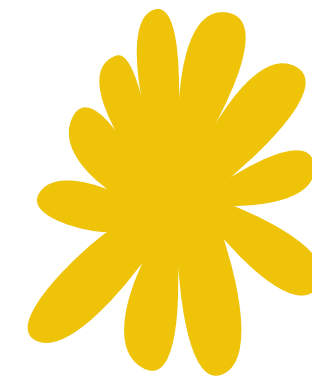
FIL ROUGE DE
L'ORGANISATION



PRISE EN
COMPTE DES 3
VOLETS DU DD



DÉMARCHE
PROGRESSIVE
AMÉLIORATION
CONTINUE



ÉVALUER
POUR
ÉVOLUER

RESSOURCES

- **Se former**
 - MOOC Festivals en transition de Le Collectif des Festivals
 - MOOC Energie et climat de Avenir Climatique
 - Fresque de l'évènementiel du REEVE
- **Réseaux / collectifs / structures de référence**

RD2




ARVIVA
-ARTS VIVANTS -ARTS DURABLES



ARMADO
Le Réseau des Arts à Modes Douces

the
green
room

STARTER
Spectacles et Tournées d'ARTistes Eco-Responsables



RESSOURCES

- **Médias**

- [Pioche! Magazine](#)
- [Reporterre](#)
- [Vert, le média](#) qui annonce la couleur

- **Podcasts**

- [Ecofest](#)
- [Décarbonons la culture](#) - The Shift Project
- [Chaleur humaine](#) - Le Monde





MERCI !

Pauline Gauthier
accompagnement@elemen-terre.org
05 62 75 51 94

